



SISTEMAS DE INGENIERÍA, CONSULTORÍA Y  
CONSTRUCCIÓN DE MÉXICO S.A. DE C.V.



Av. Sección 23 No. S/N Col Praderas del Jagüey; Minatitlán, Ver.

[siccmsa19@gmail.com](mailto:siccmsa19@gmail.com)

Tel. 921 14 00954

## Quiénes somos

Somos una empresa multidisciplinaria que ofrece una amplia variedad de servicios relacionados con Diseño de Ingeniería básica y de Detalle así como, Supervisión de Obras y Construcción, respaldados por recursos humanos altamente calificados y que nos ponemos a su disposición para realizar proyectos y construcción de obras utilizando para ello las normas, especificaciones y tecnologías actualizadas y teniendo como herramientas de ejecución de equipos y programas computarizados, normas, estándares, códigos utilizados tanto nacionales como internacionales.



## Servicios de Ingeniería.

- Diseño de Ingeniería de Proceso
- Diseño de Ingeniería Mecánica
- Diseño de Ingeniería Eléctrica
- Diseño de Ingeniería de Aire Acondicionado y Refrigeración
- Diseño de Ingeniería Instrumentación y Control
- Diseño de Ingeniería Gas y fuego
- Diseño de Ingeniería Civil
- Diseño de Ingeniería Seguridad Física
- Estudios de riesgo e impacto ambiental
- Estudios de mecánica de suelos
- Topografía

## Servicios de vinculados a ingeniería.

- Actualizaciones De Instalaciones Existentes (As-built)
- Elaboración De Generadores De Obra
- Elaboración De Catalogo De Conceptos
- Elaboración De Análisis De Precios Unitarios
- Paquetes De Concurso Para Licitación.
- Estudios De Integridad Mecánica
- Topografía
- Estudios Técnicos ( Civil, Proceso, Eléctrico, Aire Acondicionado, Mecánica De Suelos, Protección Catódica, Integridad Mecánica, Ambientales, Seguridad Física )

# Servicios de Construcción, Supervisión y Mantenimiento

## Obra eléctrica

- Construcción de Subestaciones eléctricas
- Construcción de Registros eléctricos y ductos subterráneos para instalación de:
  - Conductores a equipos eléctricos de fuerza y control
  - Tubería conduit aérea y accesorios eléctricos para alimentación a equipos eléctricos
  - Motores, pruebas y puesta en operación
  - Tableros eléctricos
  - Centros de control de motores
  - Redes de tierras
  - Sistemas de protección contra descargas atmosféricas
  - Alumbrado exterior
  - Alumbrado interior
  - Transformadores
  - Tableros, interruptores y centro de control de motores
- Construcción de Líneas de Transmisión Eléctrica.  
Calibración de protecciones eléctricas de acuerdo al estudio de coordinación de protecciones  
Armado, Instalación, Conexión, Pruebas y arranque de Equipos Tableros, CCM, Gabinetes y equipos en Cuartos de Control.  
Pruebas y puesta en marcha de equipos eléctricos en Plantas, Complejos Petroquímicos Refinerías y en Plataformas Marítimas.  
Instalación y conexión de transformadores  
Pruebas de continuidad y resistividad.  
Mantenimiento Preventivo y Correctivo a tableros, CCM, transformadores y motores eléctricos y Bombas

## Obra civil

- Movimiento de tierras
- Excavación y relleno
- Tendido y compactación de material para base
- Elaboración y vaciado de concreto reforzado para cimentaciones, Bases, pavimentos, moquetas y estructuras
- Terracerías
- Pavimentaciones
- Carreteras
- Puentes
- Drenajes
- Cimentaciones de equipos estáticos (tanques de almacenamiento, torres de proceso, torres de enfriamiento)
- Cimentación de equipos dinámicos (bombas, motores)
- Edificaciones metálicas y de concreto
- Soportería para tubería de proceso
- Soportería para instalación de tubería conduit, instrumentos y accesorios eléctricos

# Servicios de Construcción, supervisión y mantenimiento

## Instrumentación y control

Instalación aérea de tubería conduit y accesorios eléctricos para la señalización de instrumentos.

Instalación, calibración y puesta en operación de instrumentos

Cableado de señales de alimentación y control.

Conexión de tableros de control distribuido.

Instalación de cable estructurado con Fibra óptica y pruebas.

Instalación y cableado de sistemas centrales de control distribuido y de control avanzado.

## Seguridad

Instalación de Cámaras de vigilancia

Instalación de concertina en bardas perimetrales

Instalación de sensores de presencia

Instalación de PLC para el control automático centralizado

Instalación de sistemas de supresión de gas y fuego

Instalación de detectores de gas y fuego

Instalación de alarmas sectoriales visibles y audibles

## Obra mecánica

Construcción y rehabilitación de tuberías de proceso y de conducción de hidrocarburos y sus derivados.

Construcción de trampas de diablos y válvulas de Seccionamiento.

Construcción de Estaciones de Recolección de Gas.

Perforación Direccional Horizontal dirigida, para cruzamiento de ductos con áreas pobladas, cuerpos de agua, carreteras, autopistas, vías de ferrocarril, predios sin permiso de paso, etc.

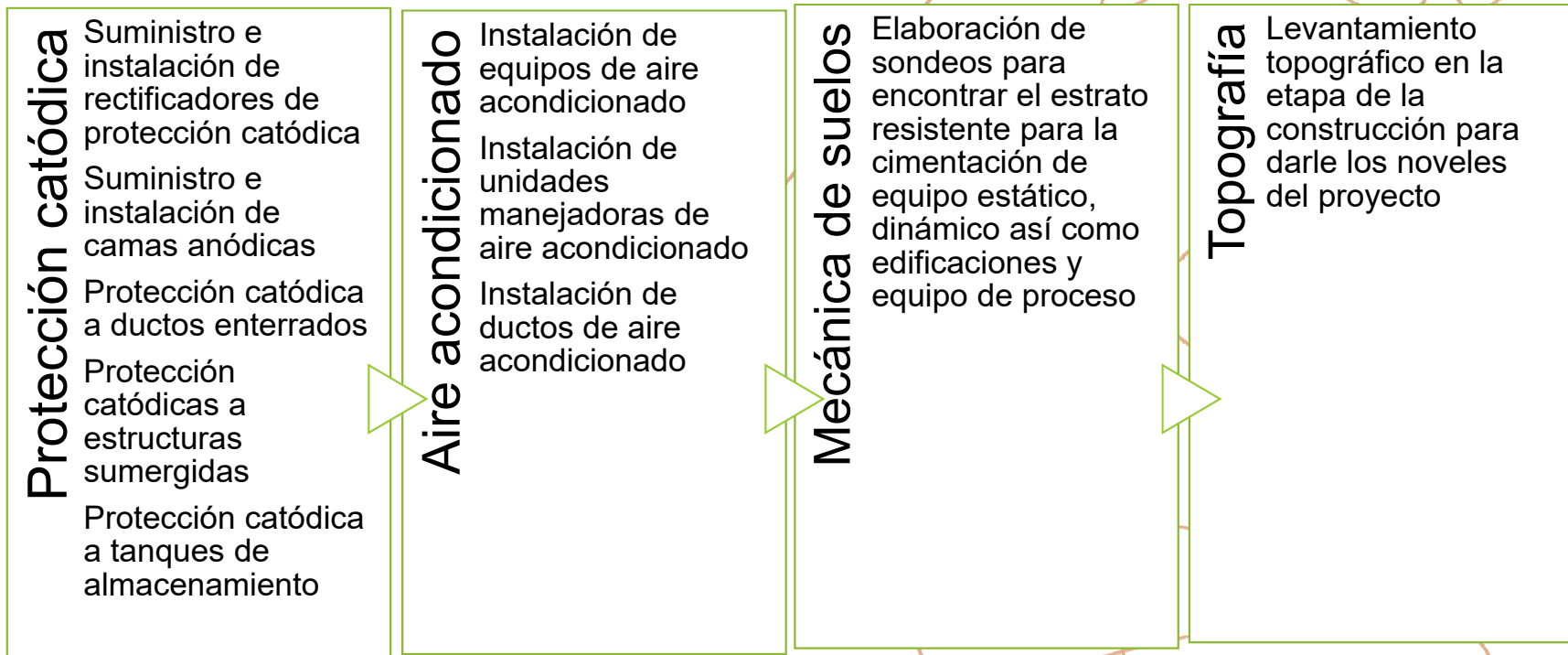
Construcción y Rehabilitación de tanques de almacenamiento atmosféricos.

Instalación de equipo dinámico, pruebas y puesto en operación

*Sandblast* a tuberías, recipientes y estructuras

Pintura a tuberías , recipientes y estructuras

# Servicios de Construcción, supervisión y mantenimiento



## Datos de la empresa

Nombre:	Sistemas de Ingeniería Consultoría y Construcción de México S.A. de C.V.
Fecha de Constitución:	26 De Julio Del 2009
RFC:	SIC090727425
Registro Patronal:	F64-23619-10-5
Representante Legal:	Renato Franco Aguilar
Domicilio Fiscal:	AV. Sección 23 No. S/N.
Colonia:	Praderas del Jagüey
Ciudad:	Minatitlán, Veracruz
Teléfono Cel	921 1400954
Email:	renatofrancoa@gmail.com
Registro de proveedor de PEMEX	No. DE PROVEEDOR 218552
Cédula de identificación del padrón de contratistas SEFIPLAN	377748 vigencia al 23 noviembre /2022



# Descripción de la empresa

Objeto

Es una empresa mexicana dedicada al desarrollo de ingeniería básica y de detalle, construcción y mantenimiento.

Fecha de creación

26 de julio del 2009

Experiencia.

Se conformó desde sus inicios con personal de amplia capacidad técnica y conocimiento de estándares y normatividad de petróleos mexicanos en ( Petroquímica, Refinación, Plantas de Gas, Terminales de Almacenamiento y distribución, Terminales Marítimas , Plataformas Marinas ) el desarrollo de Ingeniería Básica y de Detalle así como Supervisión de Obras, Construcción y mantenimiento.



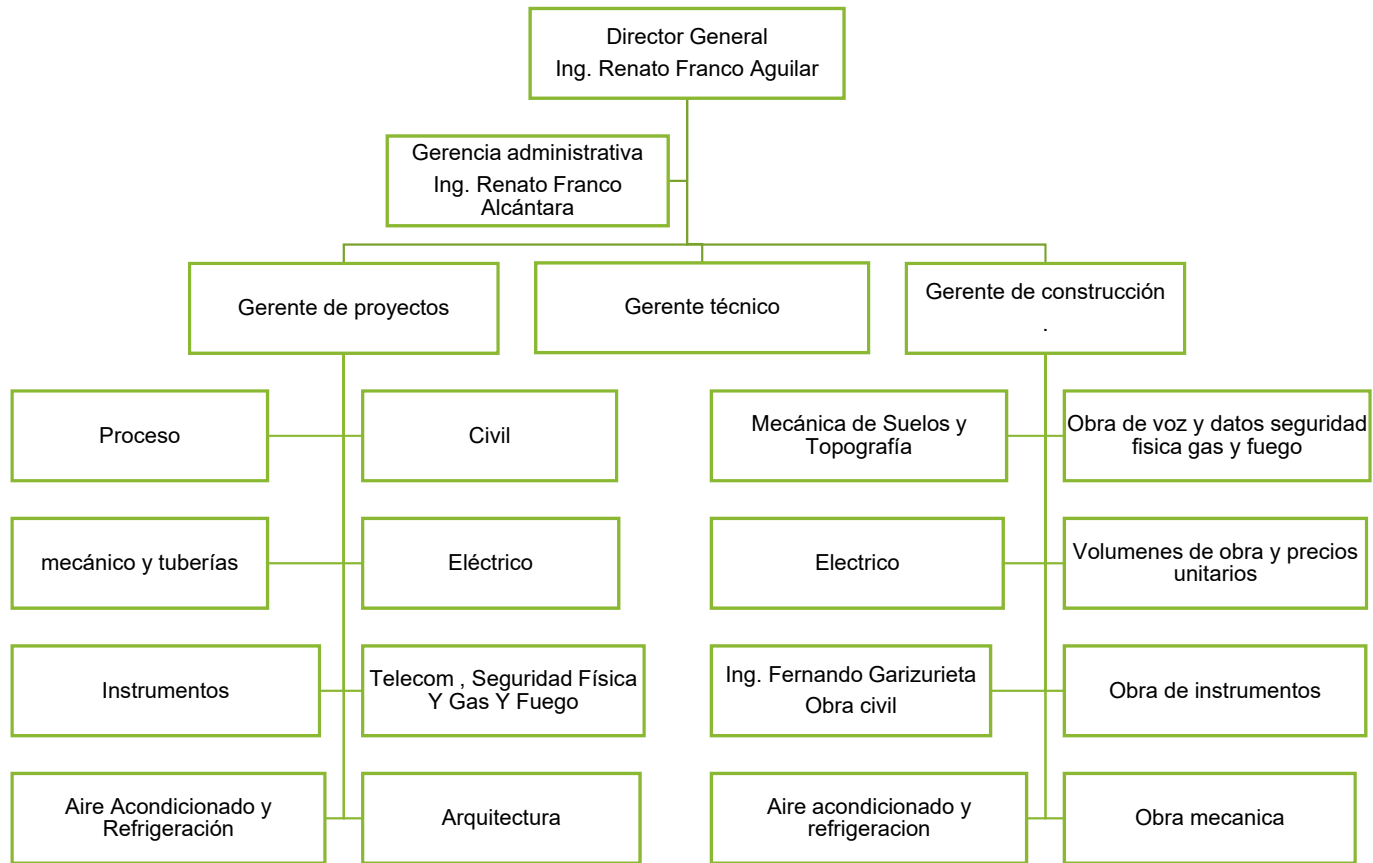


## Ubicación. Oficinas centrales.

Calle Sección 23 S/N,	Col. Praderas del Jaguey, Minatitlán Ver.	C.P. 96770.
Móvil 921 140 0954	<a href="mailto:siccmsa19@gmail.com">siccmsa19@gmail.com</a>	



# Organización



# Cientes

*Grupo Gasroy S de RL de CV.*

*Construcciones Lerma SA de CV.*

*Ingeniería Especializada y Construcción Industrial IP SA de CV.*

*Industria Química del Istmo S. A. de C.V.*

*ADNenergías. de RL de C.V.*

*Dragados Offshore De México SA de CV.*

*Pemex*

*Instituto Mexicano Del Petróleo.*

*Grupo OLRAM SA de CV.*

*Mexichem Derivados, SA de CV.*

*TOEL Construcciones SA de CV.*

*Ingeniería Y Construcciones Especializadas Emauzi SA de CV.*

*Aeropuerto De Veracruz SA de CV.*



# Trabajos desarrollados en 2023

## **GRUPO OLRAM S.A. DE C.V.**

Desarrollo de ingeniería de detalle para el aire acondicionado y presurización ( HVAC) de los cuartos de control y subestaciones eléctricas del c.p. cosoleacaque, Veracruz

Incluye:

Ingeniería de instrumentos

Ingeniería de aire acondicionado

Ingeniería eléctrica

Ingeniería civil

Elaboración de conceptos y volumen de obras



# Trabajos desarrollados en 2021

## Grupo GASROY S de RL de CV.

Desarrollo de ingeniería de detalle a un tanque de 2000m<sup>3</sup> e integración con el muelle, la casa de bombas y las llenaderas en Tuxpan, Veracruz

Incluye:

Ingeniería de instrumentos

Ingeniería de tuberías de proceso

Ingeniería de tuberías de contraincendio

Ingeniería civil

Elaboración de conceptos y volumen de obras

## Construcciones Lerma SA de CV.

Diseño del sistema de protección catódica certificado por parte de un inspector nace en el muelle 9 de la Terminal de Almacenamiento y Servicios Portuarios (TASP) Pajaritos localizada en Coatzacoalcos Veracruz

Sustitución de puertas y ventanas de plataformas de operación

## Ingeniería Y Construcciones Especializadas EMAUZI SA de CV

Obras civiles, mecánicas y eléctricas para la Terminal de Petrolíferos ubicada en el municipio de Temascalapa, Estado de México

Instalación de sistema eléctrico y de instrumentación del proyecto Terminal De Refinados Topolobambo.



## Trabajos desarrollados en 2017, 2018, 2019

### **Ingeniería Especializada y Construcción Industrial IP SA de CV (2019)**

Sand Blast Y Protección Anticorrosiva A Estructuras Metálicas Ligeras Y Pesadas Dentro De Las Instalaciones De La Refinería De Minatitlán

### **Aeropuerto de Veracruz SA de CV. (2017, 2018, 2019)**

Trabajos de mantenimiento: civil, electromecánico, mobiliario y acabados en general

### **Ingeniería Especializada y Construcción Industrial IP SA de CV (2018)**

Servicios De Desarrollo Y Revisión De Ingeniería De Taller Para La Plataforma De Compresión CA-KU-A1

1. Servicio de desarrollo de ingeniería de detalle del sistema de puesta a tierra
2. Servicio de desarrollo de ingeniería de detalle del sistema de pararrayos
3. Servicio de desarrollo de ingeniería de detalle del sistema de alumbrado normal y de emergencia



## Trabajos desarrollados en 2013, 2015

### **Ingeniería Especializada y Construcción Industrial IP SA de CV (2015)**

Trabajos de pintura en tuberías del sistema de contraincendio (IRGE) en la Refinería de Tula Hidalgo

Ingeniería para la instalación de válvulas de doble disco de seccionamiento de efluentes de hidrocarburos gaseosos para los hornos de pirolisis de la Planta de Etileno del Complejo Petroquímico Morelos

### **Ingeniería Especializada y Construcción Industrial IP SA de CV (2013)**

Trabajos de recubrimientos anticorrosivos en las plantas combinadas e hidrodesulfuradora de diésel (HDD) en la Refinería Lázaro Cárdenas en Minatitlán

Ingeniería para la instalación de válvulas de doble disco de seccionamiento de efluentes de hidrocarburos gaseosos para los hornos de pirolisis de la Planta de Etileno del Complejo Petroquímico Morelos

Desarrollo de ingeniería básica y de detalle para rehabilitar el sistema de la red de agua contra incendio del Complejo Petroquímico Cangrejera.

Desarrollo de ingeniería básica para reacondicionamiento de talleres centrales de mantenimiento en el Complejo Petroquímico Cangrejera.

Desarrollo de ingeniería de detalle para el suministro e instalación de líneas de suministro y retorno de agua de enfriamiento de la CT-105, CT-104, CT-103, CT-102, CT-101, CT-100 del Complejo Petroquímico Cangrejera.



## Trabajos desarrollados en 2011

**Dragados  
Offshore de  
México S.A. de  
C.V. (2011)**

Estudio de estabilidad del sistema eléctrico para el proyecto PG-ZAAP-C.

**Soluciones  
Integrales de  
Ingeniería y  
Automatización  
S.A. de C.V.**

Ingeniería Para La Automatización Integral De La Terminal Marítima de Mazatlán Sinaloa.

**Pemex  
Refinación  
Terminal de  
Almacenamiento y Reparto  
Pajaritos.**

Servicio Para Determinar la potencia de UPS y cálculo de distribución de cargas para el laboratorio de control de calidad de la TAR Pajaritos, Ver.

**Instituto  
Mexicano Del  
Petróleo.**

Estudio topográfico y pruebas de escurrimiento a la red de drenaje químico del Complejo Petroquímico Pajaritos.





## Trabajos desarrollados en 2010

### GRUPO OLRAM S.A. DE C.V.

Desarrollo de ingeniería de detalle para el sistema eléctrico e instrumentación del tanque criogénico TC-1005 en la Planta de Gas Licuado de la Terminal Marítima de Pajaritos, Ver

### Mexichem Derivados, SA de CV.

Estudio de mecánica de suelos para el proyecto de una planta de cogeneración en el área del lado oeste del almacén wonder, a la altura del eje central de los almacenes de salmuera terminada. 2 sondeos en la Planta del Complejo Industrial Pajaritos en Coatzacoalcos, Veracruz

Estudio topográfico para el proyecto de una planta de proceso de dicloroetano en el terreno de almacenamiento de lodos, aprox. 7.5 Ha al norte de la planta, en la planta del Complejo Industrial Pajaritos en Coatzacoalcos, Veracruz

Estudio de mecánica de suelos para el proyecto de una planta de proceso de dicloroetano en el área de almacenamiento de lodos, al norte de la planta. 5 Sondeos en la Planta del Complejo Industrial Pajaritos en Coatzacoalcos, Veracruz

### TOEL Construcciones S.A. de C.V.

Estudio suministro, instalación, pruebas, capacitación y puesta en operación de turboexpansor tipo turbina de generación, capacidad 12,000 metros cúbicos, normales por hora, presión de entrada 6.67 bar, presión de salida 1.57 bar, enfriamiento por agua.

#### Incluye Lo Siguiente:

Instalación de 4 turboexpansores tipo turbina

Instalación, pruebas, capacitación y puesta en operación de 4 motores eléctricos de 300 h.p en 480 volts.

Instalación de 4 arrancadores en un centro de control de motores existente

Instalación de tubería conduit y accesorios para alimentar a los motores eléctricos con fuerza y control

Instalación de conductores eléctricos calibre 500 MCM

Alimentación a PLC De campo desde el tablero de control (instalación de tubería conduit, accesorios Y cable de comunicación)

Configuración de señales Del PLC de campo al PLC del cuarto de control

Calibración de instrumentos de los 4 turboexpansores



Muchas gracias

