

CORPORATIVO

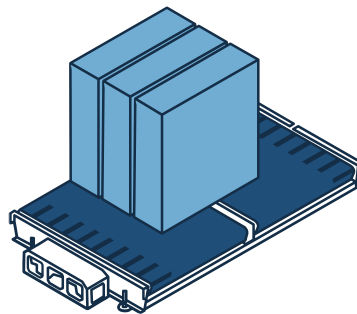
SISTEMAS DE TRANSPORTE
AUTOMATIZACIÓN Y SOFTWARE



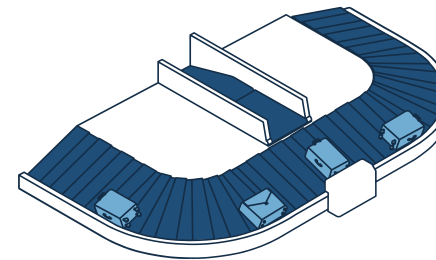


MATEC es una compañía líder en América, especializada en el diseño, fabricación, instalación y automatización de soluciones para el manejo de materiales. Ofrecemos sistemas personalizados y costo-eficientes que garantizan el éxito de sus operaciones en las siguientes industrias:

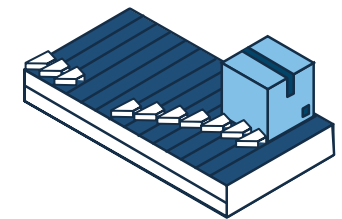
CORRUGADO



AEROPUERTOS



INTRALOGÍSTICA



+ 300
EMPLEADOS

+ 17
AÑOS DE
EXPERIENCIA

+ 2.200
PROYECTOS LOCALIZADOS
EN MAS DE 20 PAÍSES



Acompañamos
la conceptualización de
LOS PROYECTOS



Diseñamos
e implementamos el
100% de las soluciones



Desarrollamos
Software de gestión y manejo
**MATBag, MATBox, MATPick
& MATControl**



Suministramos
los sistemas eléctricos
Y DE CONTROL



Ofrecemos
un servicio postventa de
PRIMER NIVEL



Fabricamos e
instalamos
NUESTROS EQUIPOS



Garantía hasta de **5** años en
NUESTROS SISTEMAS

CENTRADOS - EN PERSONAS
ENFOCADOS - EN INGENIERÍA
HABILITADOS - POR LA TECNOLOGÍA
ORIENTADOS - AL CLIENTE



LA TRANSFORMACIÓN

de seres humanos a través de lo que hacemos, cambiando el mindset del mundo, que en Colombia se realiza INGENIERÍA DE PRIMER NIVEL.

LA COMPAÑÍA

de ingenieros expertos y flexibles, de talla mundial, que aman que los reten para solucionar las necesidades de las organizaciones en las Américas, en proyectos intralogísticos.

ASG

nos esforzamos por abordar los desafíos actuales de sostenibilidad con nuestros diseños y operación. responsabilidad social con nuestros colaboradores y comunidades donde estamos presentes. Gobernanza equilibrada, diversa y transparente

CORRUGADO



AEROPUERTOS



INTRALOGÍSTICA



QUIENES CONFÍAN EN NOSOTROS



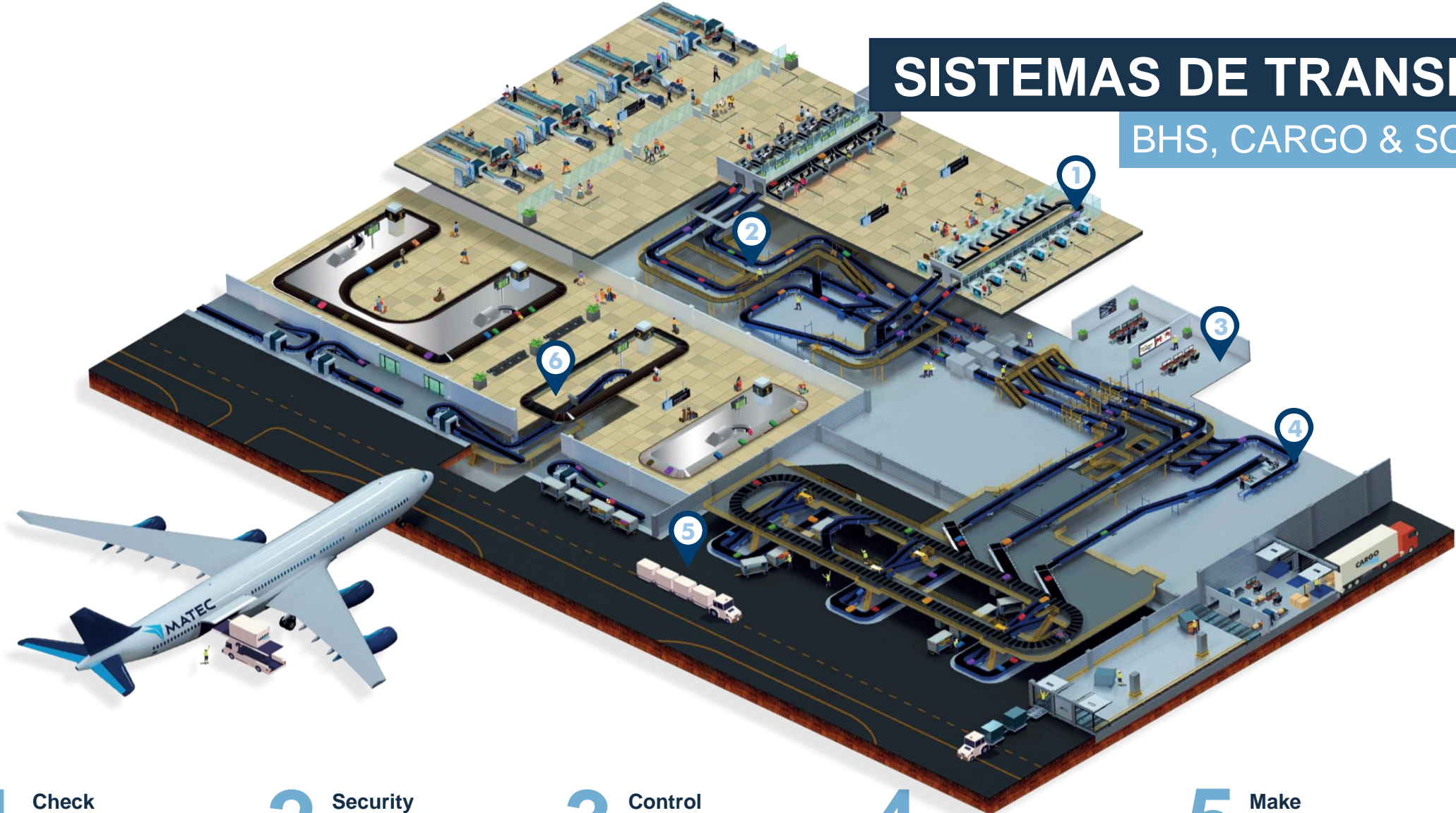
AERO PUER TOS

SISTEMAS DE TRANSPORTE
BHS, CARGO Y SOFTWARE



SISTEMAS DE TRANSPORTE

BHS, CARGO & SOFTWARE



1 Check
IN



2 Security
FEED



3 Control
ROOM



4 CBRA

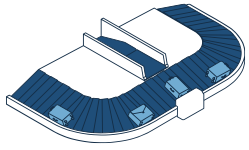


5 Make
UP



6 Baggage
Claim





AEROPUERTOS

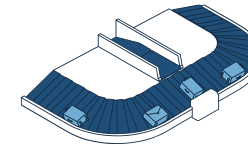
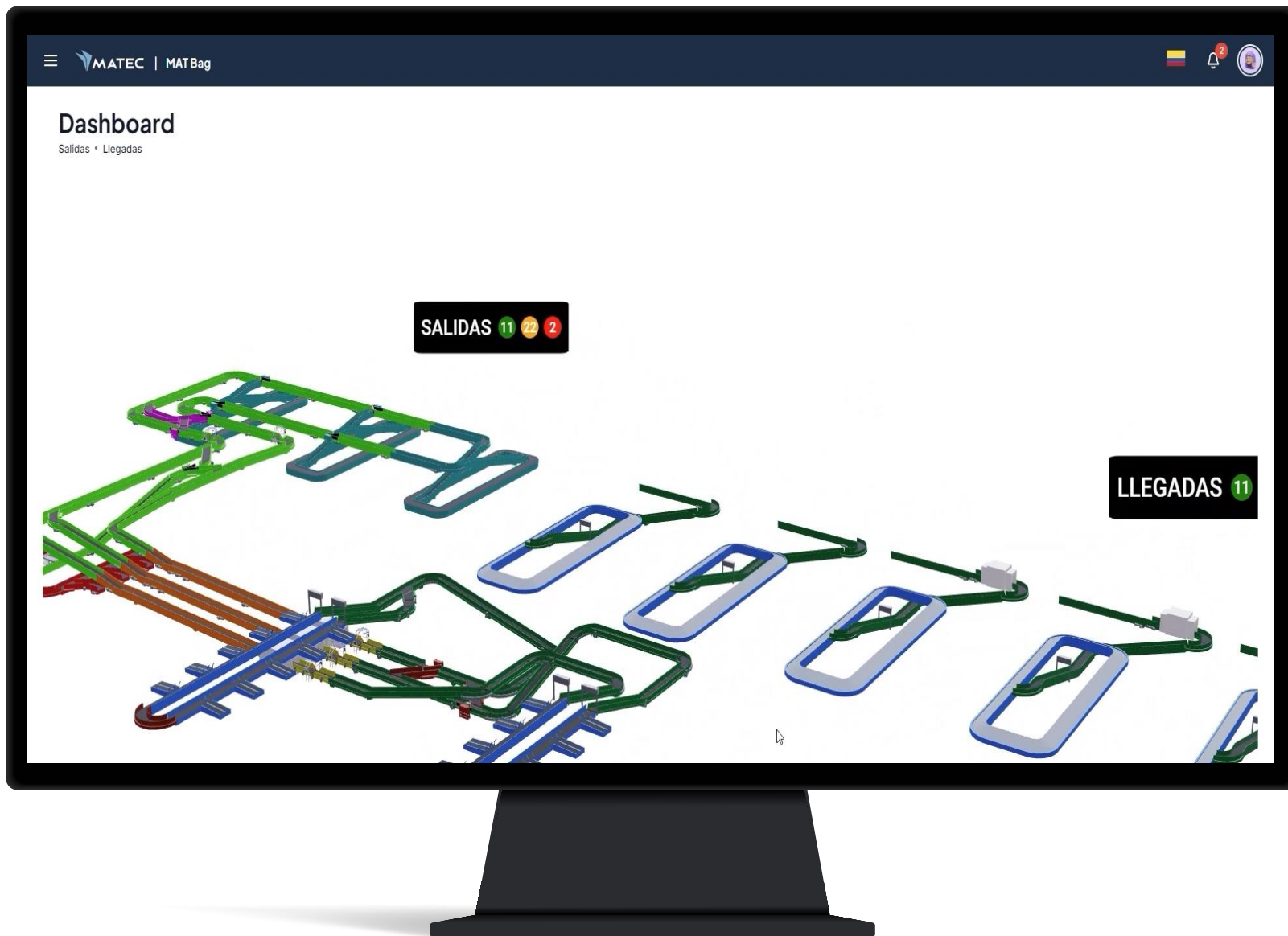
INDUSTRIA

AERO PUER TOS

SISTEMAS DE TRANSPORTE
BHS, CARGO Y SOFTWARE



Nota: Click en play



SOFTWARE MATBag

MATBag es el software de gestión y control de alto nivel de **MATEC** que integra BHS con sistemas de gestión aeroportuaria como **AODB / RMS, BMS, BSM, CBIS, entre otros.**



Permite gestionar el sistema de forma gráfica y remota a un alto nivel de detalle.



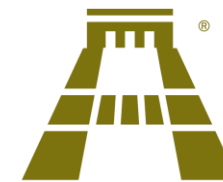
Posibilita obtener información en tiempo real sobre la operación.



Facilita al personal operativo y de mantenimiento la optimización del rendimiento del sistema.



Permite la consulta de informes del BHS a todos los miembros del aeropuerto con un nivel de detalle diferenciado.



**AEROPUERTO
INTERNACIONAL
DE TULUM**
FELIPE CARRILLO PUERTO



Proyecto:

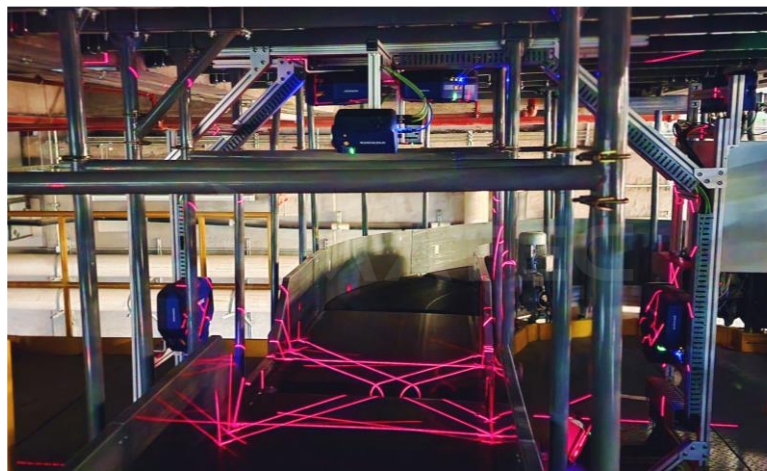
Diseño, suministro, instalación y puesta en marcha del sistema de tratamiento de equipajes (BHS) integrado con EDS Standard 3 y del sistema de recogida de equipajes para la nueva terminal del nuevo **AEROPUERTO INTERNACIONAL DE TULUM FELIPE CARRILLO PUERTO.**



Ubicación:

Tulum (México).





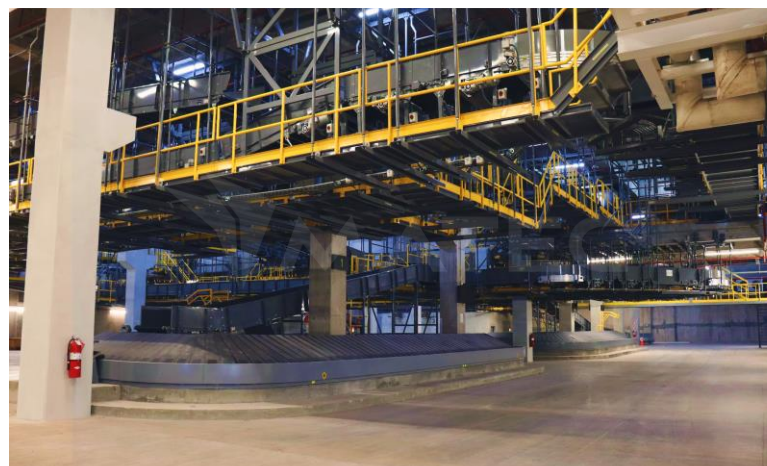
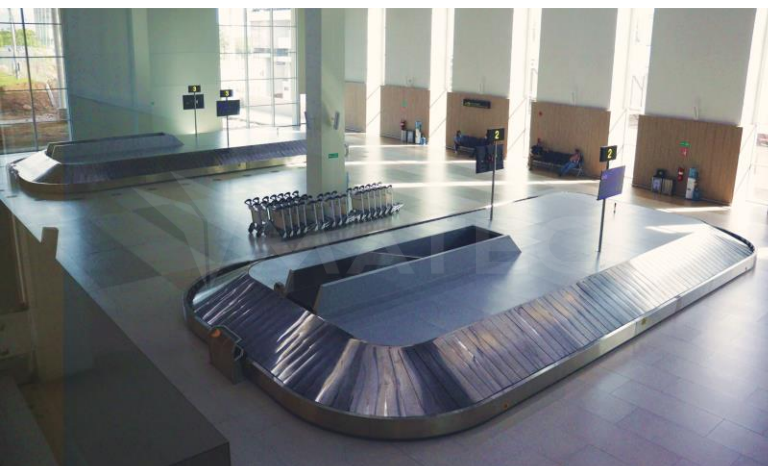
Proyecto:

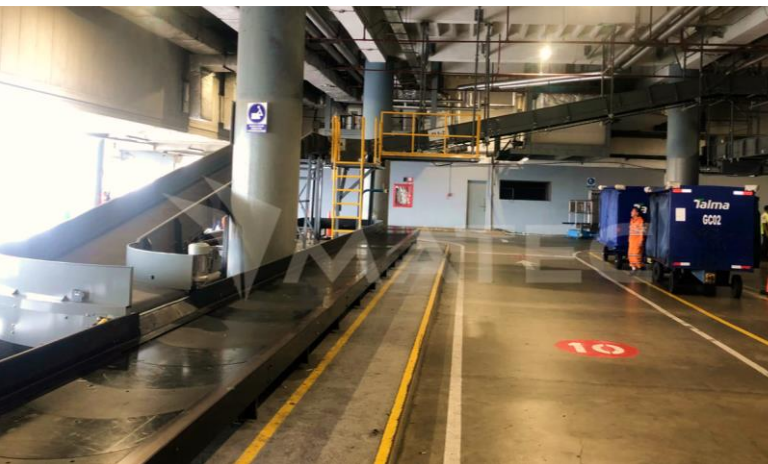
Diseño, suministro, instalación y puesta a punto del sistema de manejo de equipaje (BHS) integrado con EDS Standard 3, y el sistema de reclamo de equipaje para el nuevo para el nuevo **AEROPUERTO INTERNACIONAL PALMEROLA.**

Ubicación:



Comayagua (Honduras).





Aeropuerto de Guayaquil

Terminal Aeroportuaria de Guayaquil S.A.



Proyecto:

Modernización del BHS para mejorar la redundancia y disponibilidad del sistema. Actualización del sistema de reclamo de equipaje nacional e internacional para el **AEROPUERTO INTERNACIONAL JOSÉ JOAQUÍN DE OLMEDO**.



Ubicación:

Guayaquil (Ecuador). 





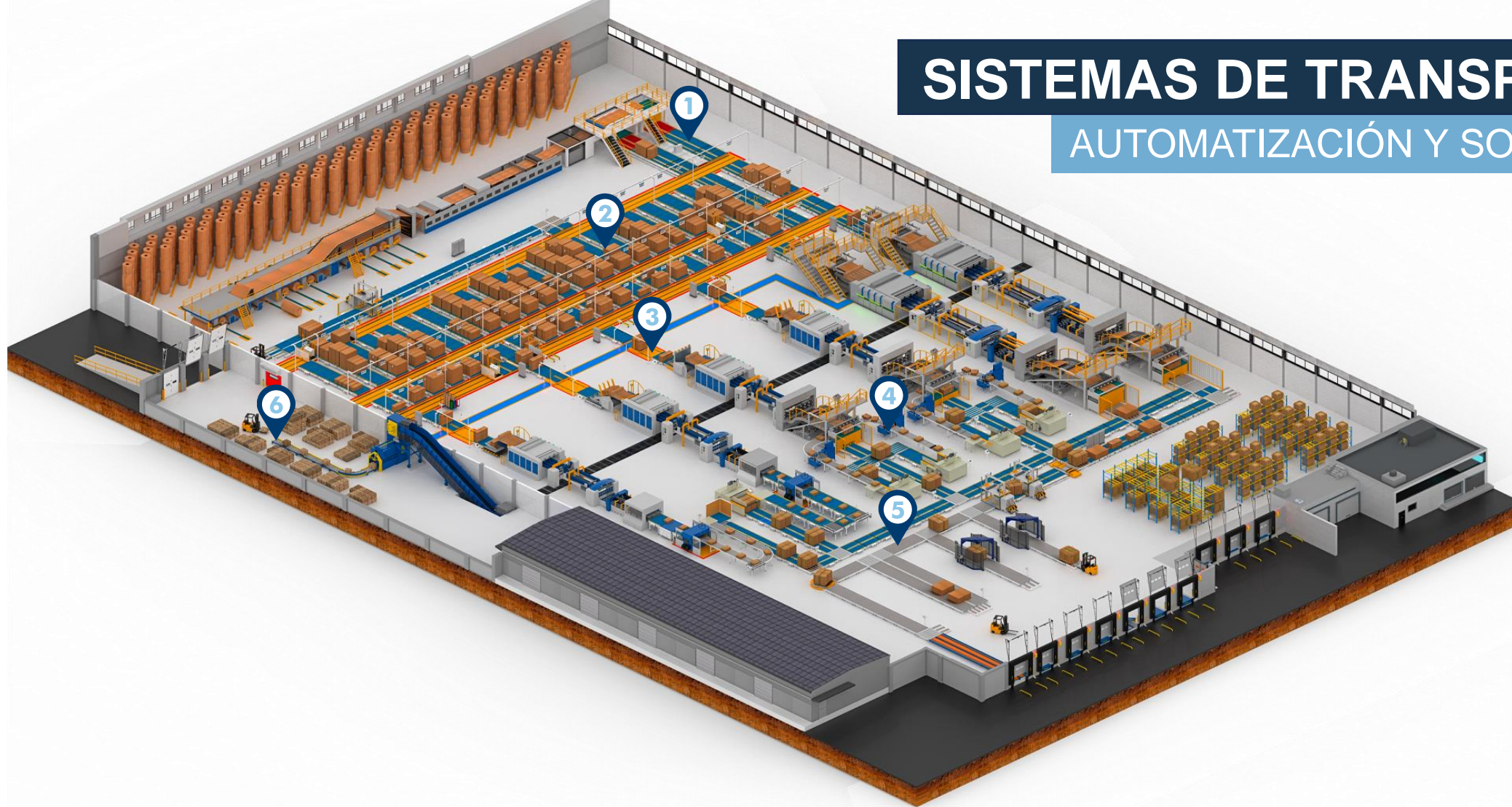
CO RRU GADO

SISTEMAS DE TRANSPORTE
AUTOMATIZACIÓN Y SOFTWARE



SISTEMAS DE TRANSPORTE

AUTOMATIZACIÓN Y SOFTWARE



1 Salida de CORRUGADOR



2 Trabajo en proceso W.I.P



3 Alimentación de MÁQUINAS



4 Salida de MÁQUINAS

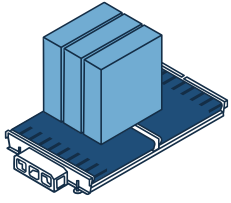


5 Producto terminado MAIN LINE



6 Manipulación de RESIDUOS





CORRUGADO

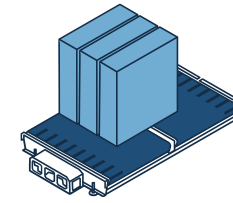
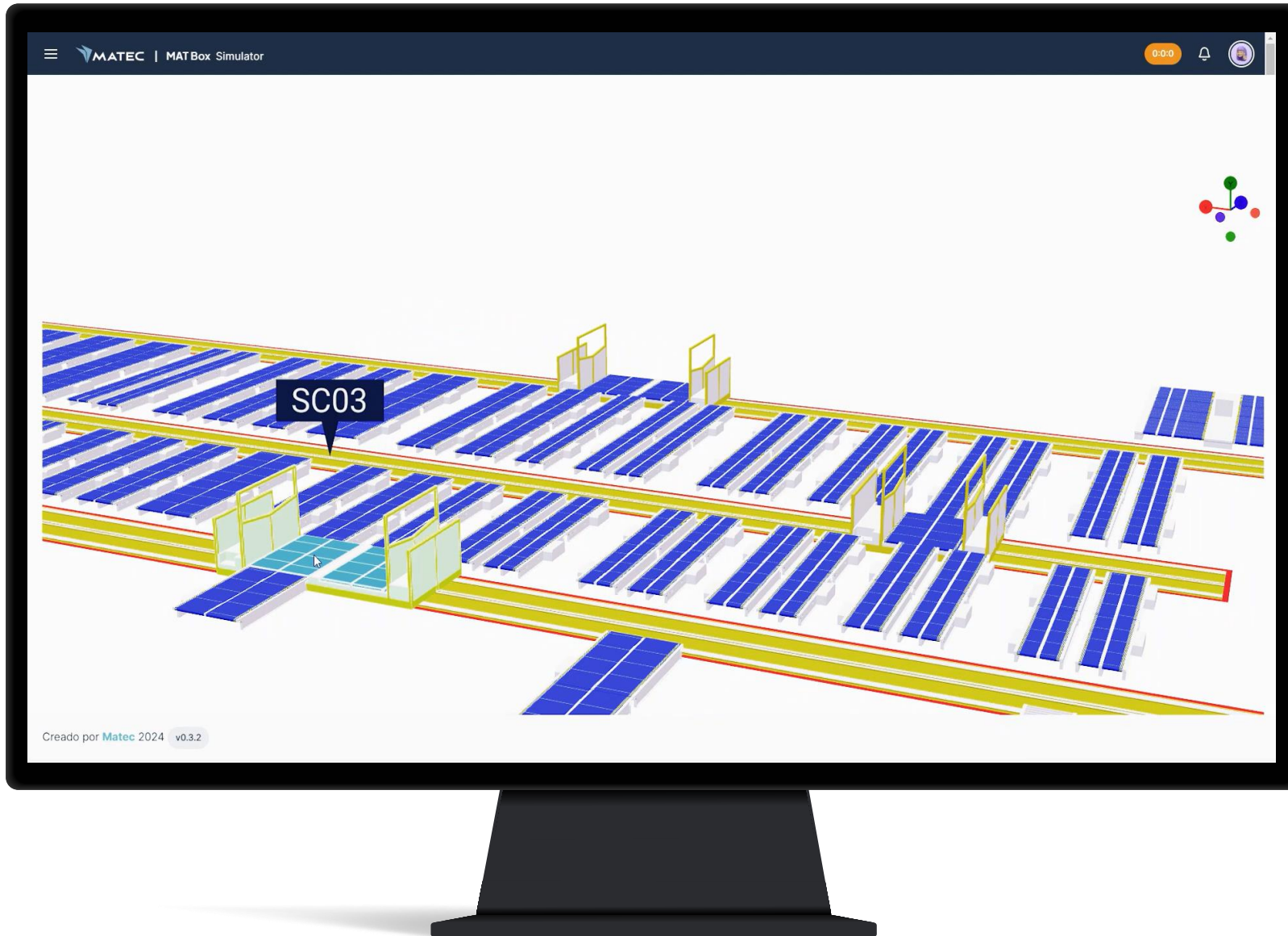
INDUSTRIA

CO RRU GADO

SISTEMA DE TRANSPORTE
AUTOMATIZACIÓN Y SOFTWARE



Nota: Click en play

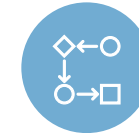


SOFTWARE MATBox

MATBox permite la integración en tiempo real con el sistema de información de la planta (OMP), sincronizando y administrando las ordenes que se deben transportar y/o almacenar.



Sincronización en tiempo real con los sistemas de transporte, carros de transferencia y equipos de piso.



Comunicación con las maquinas de conversión y equipos de proceso, para el suministro de producto de forma automática.



Edición o configuración de las propiedades de cada uno de los equipos del WIP o sistemas de transporte (estado, ruta y función).



Búsqueda de ordenes para identificar el estado de producción y su ubicación física en tiempo real.



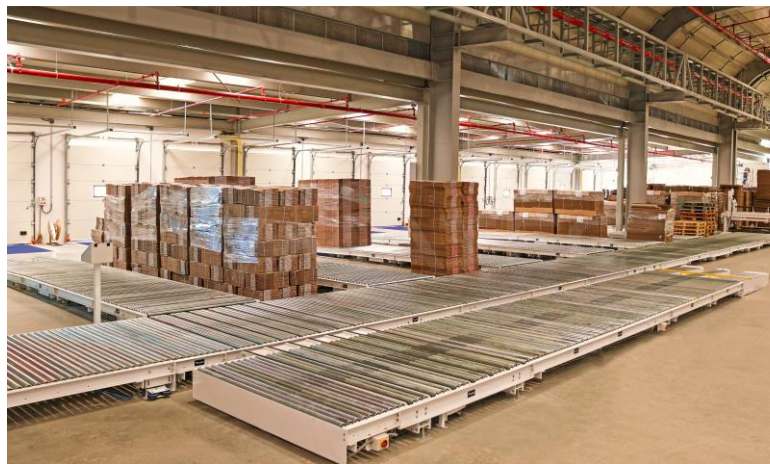
Proyecto:

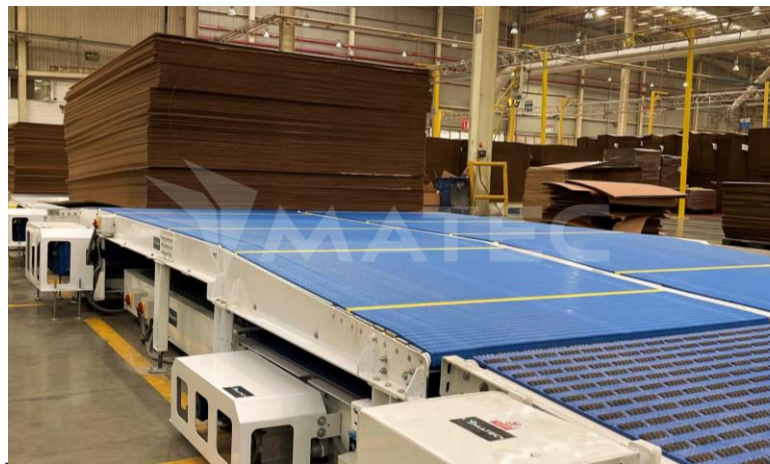
Suministro de sistema de transporte y software de manipulación para la **NUEVA PLANTA DE SK GUARNE.**



Ubicación:

Guarne (Colombia). 





Smurfit Westrock



Proyecto:

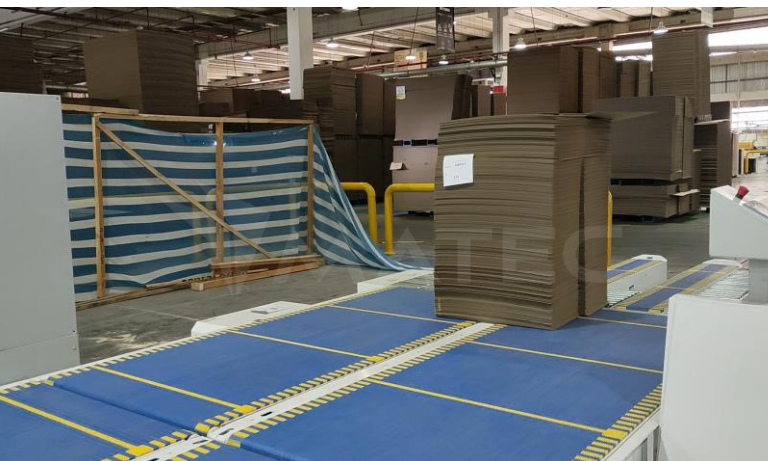
Sistema de alimentación de tarimas
para la **PLANTA GUADALUPE**.



Ubicación:

Monterrey (México). 





Proyecto:

Infeed y Salida de máquinas.



Ubicación:

Santiago de Chile (Chile). 

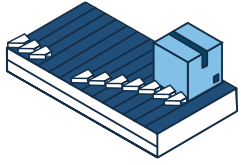




INTRA LOGÍSTICA

SISTEMAS DE TRANSPORTE
AUTOMATIZACIÓN Y SOFTWARE





INTRALOGÍSTICA

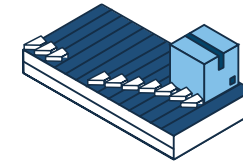
INDUSTRIA

INTRA LOGÍS TICA

SISTEMAS DE TRANSPORTE
AUTOMATIZACIÓN Y SOFTWARE



Nota: Click en play



SOFTWARE MATControl

MATControl & MATPick son el software de gestión y control de **MATEC** (WCS) que enruta y gestiona el producto para la recepción, almacenamiento, picking, clasificación y distribución de mercancías. También se integra con sistemas de control de alto nivel como **SGA** y **ERP**.



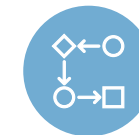
Visualización de pedidos, solicitudes y cargas de trabajo.



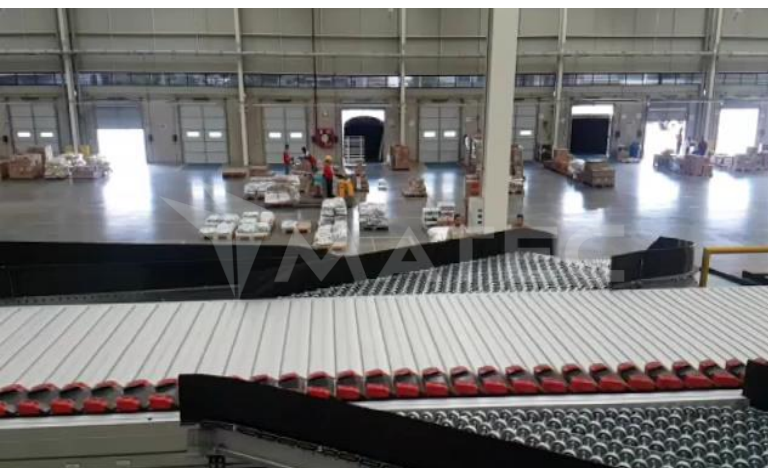
Transferencia de datos, seguridad, gestión de usuarios y credenciales.



Activación y desactivación de sistemas de transporte, restablecimiento de averías y seguimiento de productos.



Integración con las interfaces de comunicación existentes.



Proyecto:

Sistema de transporte y clasificación automática plataforma de Crossdocking.



Ubicación:

Cali (Colombia).





Leonisa®



Proyecto:

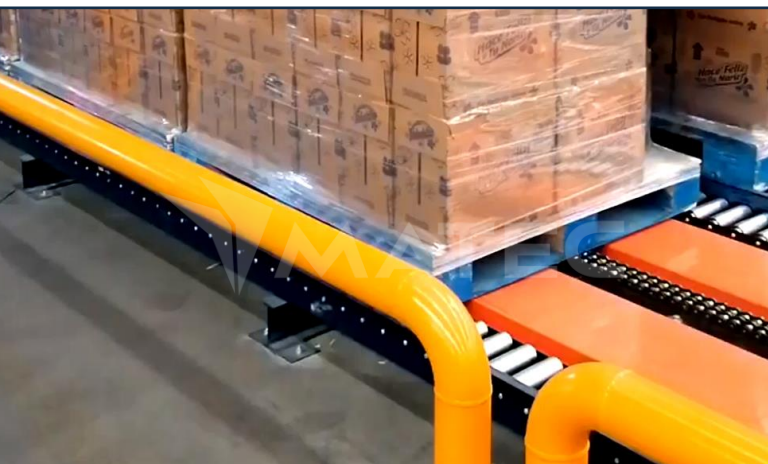
Sistema de transportadores, módulos de picking, control de peso y clasificación hacia los módulos de facturación y despacho.



Ubicación:

Medellín (Colombia).







Proyecto:

- Reducción del 50% de la flota de camiones, para el traslado del producto terminado entre la planta de Cali y el CEDI de Palmira.
- De 10 camiones tradicionales a 5 camiones dedicado con el sistema MATEC.

Ciudad:



- Cali (Colombia). 
- Querétaro (México). 





MATEC



www.matec.com.co



sales@matec.com.co