

LogAm  
Logística Integral



Soluciones Logísticas

*INTEGRALES, PRODUCTIVAS Y EFECTIVAS*

# ¿Quiénes somos?

Un Operador logístico 3PL con amplia experiencia en el mercado, con sus inicios en el sector del transporte como Muebles y Mudanzas Amado. Posteriormente, con el objetivo de atender los requerimientos de nuestros clientes ampliamos nuestra cartera de servicios en almacenaje, empaques, maquila y valores agregados.



**LogAm**  
Logística Integral



# Cronología



1976

- Con una visión de emprendimiento de nuestro fundador se crea "Muebles Mudanzas Amado".
- Empresa mexicana que inicia con una unidad de 1.5 toneladas.

1985

- Se tiene un crecimiento exponencial debido a la demanda de servicio y crecimiento de nuestra cartera de clientes.
- Crece el parque vehicular a 9 unidades tipo Mudancero.

1997

- Se incursiona en el sector de transporte pesado. Y se edifican las oficinas corporativas.
- Adquisición de 10 tractocamiones con remolques de 53".

2008

- Se construye un centro de distribución en la salida a Querétaro.
- Se pone disposición de nuestros clientes 6,000 mts<sup>2</sup> de almacenaje.

2017

- Con un conocimiento mas amplio de las necesidades de nuestros clientes nace LogAm.
- Inicio de operaciones con un almacén con 14,000 metros cuadrados en Tultitlán.

2022

- Con paso firme LogAm sigue creciendo
- **Apertura de almacén 22,000 metros cuadrados dentro del principal nodo logístico en Estado de México.**



# Ubicación

Edo. de México



Calle Libramiento norte (La Teja 3), Bodega 10, Colonia Tlacateco, Tepotzotlán, Estado de México. C.P. 54615



**El principal nodo logístico** Metropolitano. Dentro de un radio de 15 kilómetros de los CEDIS más importantes **de Retail, Ecommerce y Departamentales.**



Acceso a las principales rutas de comunicación con la zona **Norte, Bajío, Sureste, Pacífico y Centro.**



Contacto a los principales cuerpos de seguridad y emergencias.

# Instalaciones

» **30,000 m<sup>2</sup>**

» Almacén AAA

» **Almacenaje Nacional y Fiscal**

+25,000 posiciones en Rack

+70,000 Posiciones a piso

»



**Edo. de México**

» 20 cortinas con rampas niveladoras

» Dos rampas con acceso al interior del almacén FPS por hidrantes

» Amplio patio para unidades sencillas o full

» Seguridad intramuros (Armados)

» Sistema CCTV

» SGC y Certificación ISO 9001:2015

» BPAs y BPMs



# Ubicación

Nuevo León



Petroquímica 403, Parque Industrial Escobedo, Nuevo León C.P. 66633



En unos de los principales nodos logísticos. A 30 minutos CEDIS Walmart. Y 20 minutos de CEDIS HEB



Cercanía al libramiento Noreste Saltillo - Laredo



Cercanía a los principales cuerpos de seguridad y emergencias.

# Warehousing

Escaneo con equipos hand held

Acceso remoto a clientes

Logística inversa

Segregación y revisión de producto por

especificación Manejo integral de plaga y

fumigaciones Preparación de pedidos

especiales

Entrega a paqueterías o clientes recoge

Cross Dock

Ejercicios y reportes de trazabilidad

Conteos cíclicos e inventarios W2W

KPI 's

## Maniobra de carga y descarga a granel con:

- Personal altamente calificado
- Equipos montacargas:
- Contrabalanceado
- Stock Pick
- Double Reach
- Patineta
- Clamp

## Fulfillment:

- E-Commerce
- Post Venta
- Order Fulfillment
- Pick&Pack pieza y caja

## Control de inventarios por WMS:

- PEPS/FIFO
- Por lote
- FEFO
- Número de serie
- Etc.





- >> Flow pack
- >> Etiquetado
- >> Colocación de Marbete
- >> Colocación etiqueta magneto acústica
- >> Bundle & Pouches
- >> Reempaque
- >> UVA
- >> Lotificado
- >> Destrucción de producto
- >> Armado de tarimas de exportación
- >> Kits
- >> Revisión de producto a detalle

## >> Armado de promociones:

VAP ´S  
Clubes de precios  
Ofertas armadas  
Malla plástica  
Tiras multi producto  
Ventas especiales

## >> Retractilado:

Poliolefina  
Mangas  
Polietileno  
PVC  
Temo decorado  
Emblistado

## >> PDQ´s:

Completo  
Medios  
Cuartos  
Sextos  
Octavos  
Botaderos



### Equipo de transporte propio y consignado:

- Camionetas de 3 ½ toneladas con caja seca y rampa hidráulica
- Camiones ligeros de 4 ½ toneladas con caja seca y rampa hidráulica
- Camiones tipo Rabón con capacidad de 70 m<sup>3</sup>
- Camiones tipo Torthon con capacidad de 90 m<sup>3</sup>
- Tractocamiones con la más alta tecnología
- Remolques de caja seca 48 y 53 pies con suspensión de aire
- Política de renovación de equipo no mayor a 5 años

### Esquemas:

- LTL
- FTL
- Servicio dedicado
- Circuito
- Ultima milla
- Inter plantas
- Inter Cedis

# Distribución >>

### Tecnología:

- Monitoreo 24/7
- GPS
- Cuentas espejo
- Infraestructura propia
- Comunicación directa con operadores



# Cobertura



SUCURSAL / DISTRIBUCIÓN / XDOCK



ALMACÉN



TIJUANA



MONTERREY



GUADALAJARA



MÉXICO



### **Automotive:**

- Refacciones
- Producto terminado



### **Tecnología:**

- Electrodomésticos
- Línea Blanca
- Cómputo
- Telefonía
- Electrónicos



### **Farmacéutico:**

No controlado



### **Bebidas:**

- Jugos
- Refrescos
- RTD
- Vinos y licores
- Lácteos

# Sectores



## **Almacenamiento y Trincado de Vehículos**



### **Automotriz**



### **Personal care**



### **Home care**



### **Textil**



### **Tools**



### **Químicos no peligrosos**



### **Muebles**



### **E-commerce**



### **Confitería**



### **Otros**

### Sustentabilidad:

- Cadena de economía circular con los materiales de embalaje.
- Programación óptima de unidades de transporte.

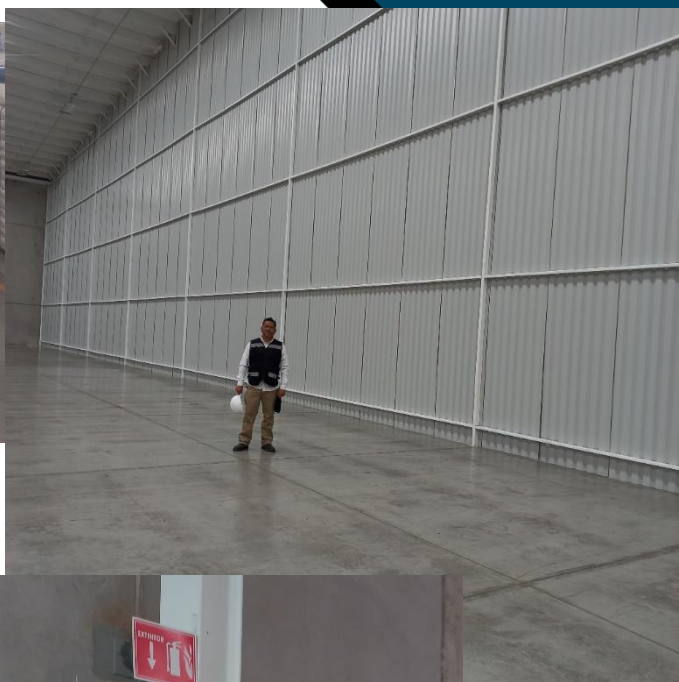
# Programas 2024 >>

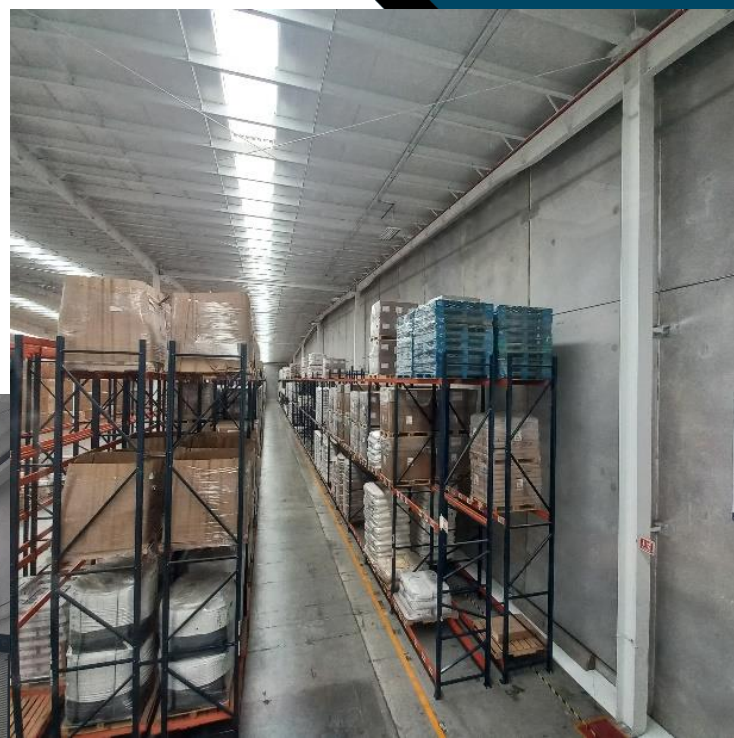
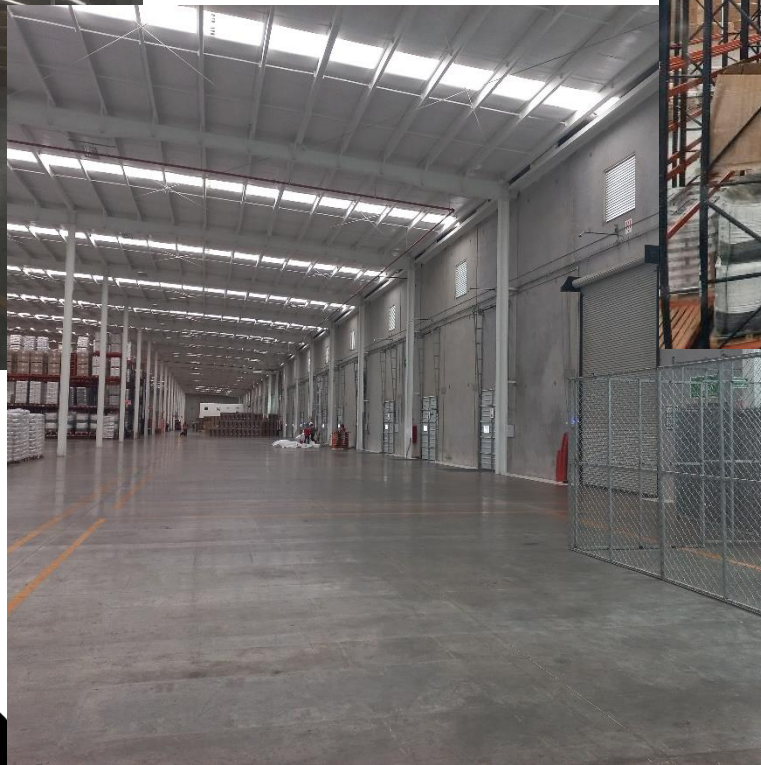
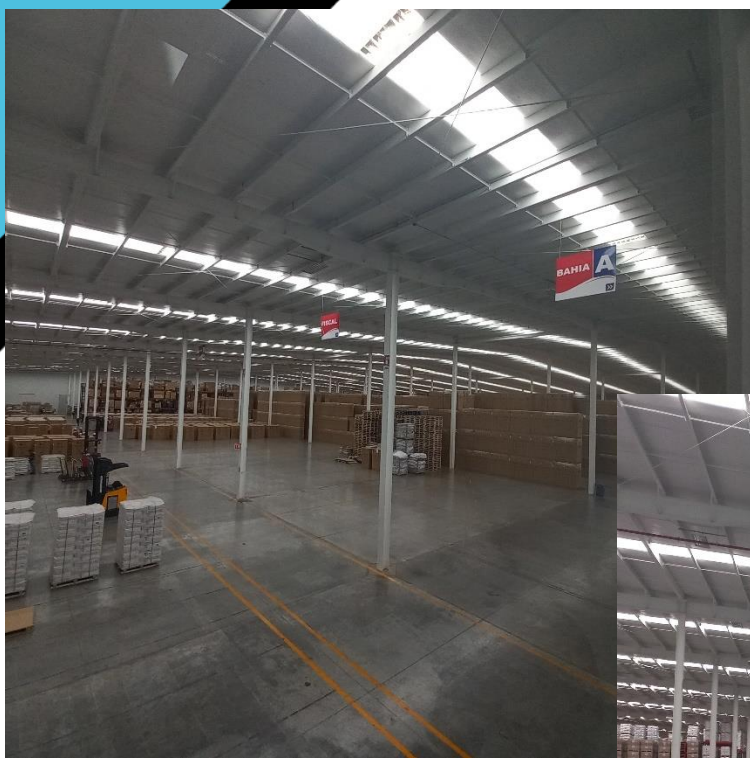


### Capital Humano:

- Programas de reconocimientos y fomento al personal.
- Programas con Brigadas de Seguridad Personal e Industrial.
- Capacitación periodica en BPMs y BPAs.










LogAm  
Logística Amado



 José Antonio Mora  
j.mora@logammx.mx  
55 5917 2400

*Gracias*

