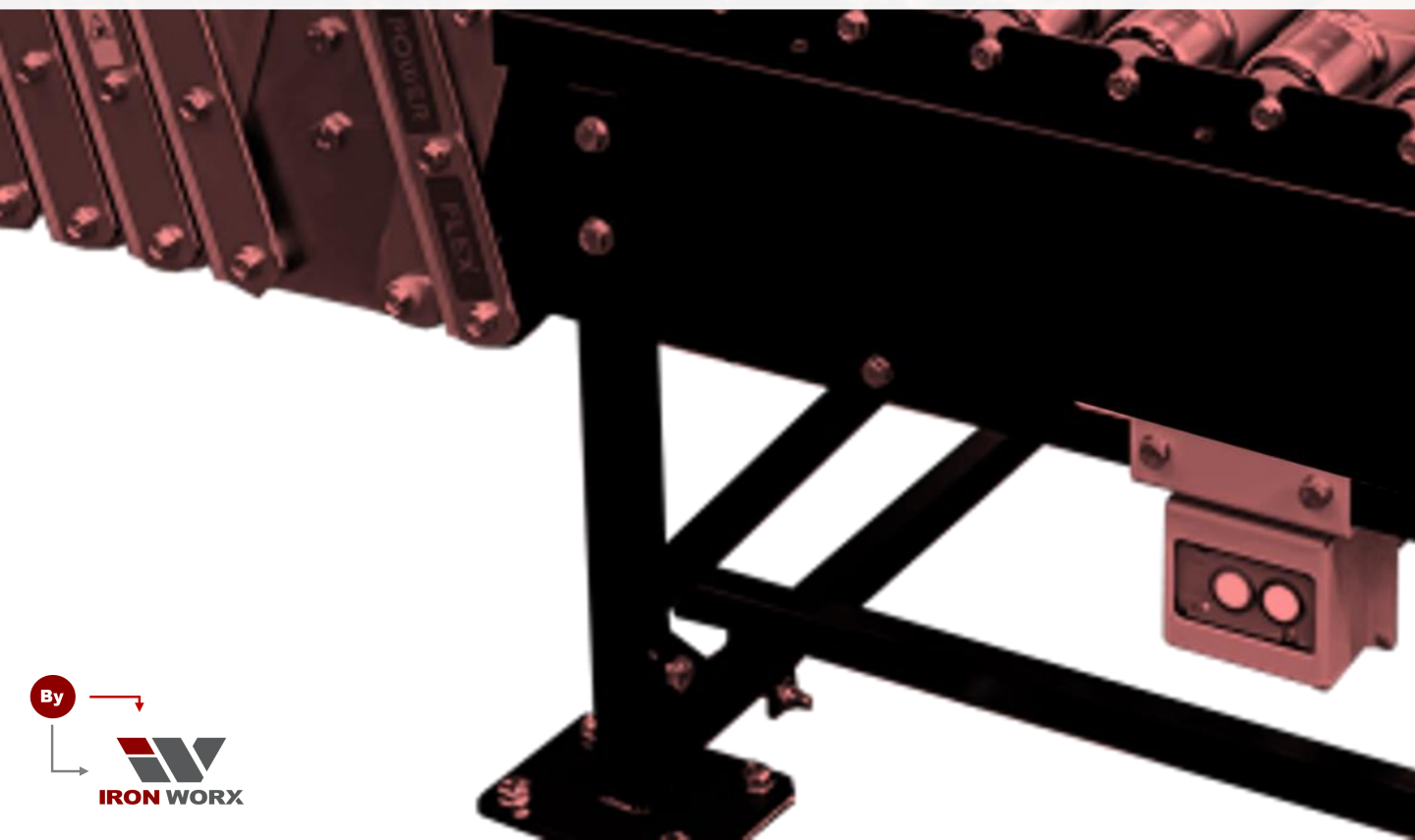




CONVEYORS



IRON WORX Conveyors

Una línea de productos diseñada para ofrecer soluciones eficientes y confiables en el transporte de materiales. Con tecnología de vanguardia y un enfoque en la calidad, Iron Worx eleva el estándar en la industria.



Desde 1982, somos una empresa privada localizada en **Salinas Victoria, Nuevo Leon, Mexico.**

NUESTROS VALORES

MISIÓN

Satisfacer las necesidades del mercado nacional e internacional en la fabricación de puertas de acero, así como piezas maquinadas y sheet metal production con los estándares más altos de calidad.

VISIÓN

Ser reconocidos a nivel internacional como líderes en la fabricación e innovación de puertas de acero y piezas maquinadas a través de nuestros procesos con los estándares más altos de calidad, la mejor tecnología y recurso humano.



Liderazgo y trabajo en equipo



Respeto y valor a las personas



Calidad para brindar el mejor servicio



Impulsamos propósitos de vida

POLITICA DE CALIDAD

La Mejora Continua:

Cada uno de nuestros procesos puede ser mejorado en el tiempo y con la participación activa de cada trabajador

El cumplimiento de los requerimientos del cliente:

Asegurar que el producto final cumpla con los requisitos de nuestros clientes en calidad, cantidad y oportunidad, teniendo presente la superación de sus expectativas.

El Talento Humano:

Contar con personal capacitado que labore en un ambiente de trabajo seguro, motivados y sin discriminación.

Proveedores confiables:

Contar con un suministro de bienes o servicios externos apegados a nuestras necesidades.

Cumplimiento de requisitos legales:

Garantizar el cumplimiento del marco legal regulatorio adecuado a nuestra rama de producción, así como cualquier requerimiento que la empresa suscriba voluntariamente

Política de EHS

Optimización de Residuos y Recursos: Nos esforzamos por reducir nuestro impacto ambiental mediante la gestión responsable de los recursos naturales y la minimización de residuos, mediante el reciclaje, reutilización y reutilización de materiales

Conciencia y Capacitación: Implementamos campañas internas de concientización y capacitación para fomentar el ahorro de energía y materiales, así como prácticas de trabajo seguras.

Cumplimiento Legal y Mejora Continua: Cumplimos con todas las leyes, regulaciones y estándares ambientales, de salud y seguridad ocupacional aplicables, así como con los compromisos voluntarios asumidos por la organización.

Cultura de Seguridad y Salud: Nuestra máxima prioridad es garantizar un ambiente de trabajo seguro y saludable para todos los empleados, contratistas y visitantes. Fomentamos una cultura de seguridad en todos los niveles.

Nuestras Plantas



Planta 1, 2 y 3
Conveyors y Transportadores
Maquinados y CNC

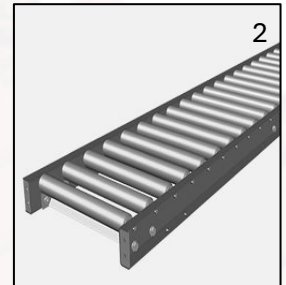


Planta
Doors to success



Planta
Pintura

- Rodillo 1- 3/8" Cal-18 eje 5/16" galvanizado ₁
- Rodillo 1.900" Cal-18 eje 7/16" galvanizado
- Rodillo 1.900" ced-30 Negro eje 7/16"
- Rodillo 2" Cal-16" eje 7/16" galvanizado
- Rodillo 2" Cal-14 eje 7/16" galvanizado
- Rodillo de 2-1/2" Cal-14" eje 7/16" galvanizado
- Rodillo de 2-1/2" Cal-10" Negro eje 11/16"
- Rodillo de 2-7/8", 2-1/2" Ced-40 Negro eje 11/16"
- Bastidor de Canal Formada de 2-1/2" Cal-12 ₂
- Bastidor de Canal Formada de 3-1/2" Cal-10
- Bastidor de Canal Estructural de 4"
- Curvas de rodillos de 90 y 45 grados
- Soportes Tipo "H" con ajuste de altura



Transportadores por gravedad sección recta



El más sencillo, práctico y económico de todos, nos proporciona la facilidad de mover materiales de un punto a otro utilizando la gravedad, además, es una superficie de trabajo útil para áreas de **ensamble de piezas facilitando el trabajo y aumentando el rendimiento** de las operaciones.

DIAMETRO DE RODILLO	EJE HEXAGONAL	CAPACIDAD DEL RODILLO	BASTIDOR	CAPACIDAD DEL BASTIDOR CON APOYOS		ANCHOS DISPONIBLES
				120*(3.05M)	60*(1.52m)	
1-3/8"	5/16"	40 Kg.	CANAL FORMADA 2 1/2" x 1" CAL 12	172 Kg.	610 KG	4" A 36"
2"	7/16"	110 Kg.	CANAL FORMADA 3 1/2" x 1" CAL 10	613 Kg.	2800 Kg.	4" A 60"
2-1/2"	7/16"	200 Kg.	CANAL FORMADA 3 1/2" x 1 1/8" CAL 10	613 Kg.	2800 Kg.	6" A 60"
2-1/2"	11/16"	220 Kg.	CANAL ESTRUCTURAL 4" (8.05 KG/M)	1100 Kg.	5000 Kg.	8" A 60"
2-7/8"	11/16"	250 Kg.	CANAL ESTRUCTURAL 4" (8.05 KG/M)	1100 Kg.	5000 Kg.	8 A 60"

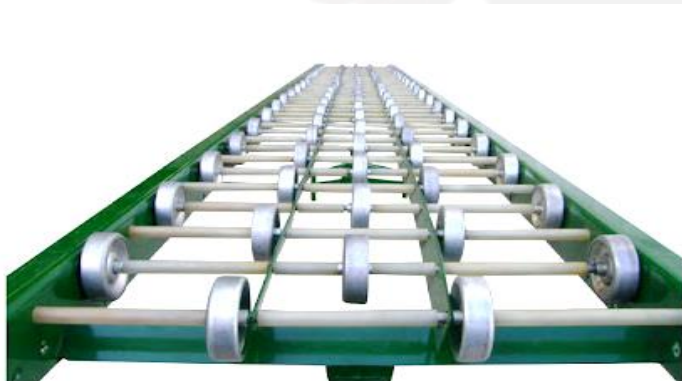
Las **curvas de rodillos de gravedad** les agregan versatilidad a los transportadores rectos, además de que proporcionan el **flujo suave del producto con la mínima inclinación** basada en el peso y el tamaño, los protectores laterales pueden agregarse (opcional) para una mayor protección del producto.



- Curvas de 45° o 90° ancho útil variable
- Capacidad liviana, media y alta
- Curva fabricada en canal de acero al carbón
- Rodillos de 1-3/8", 2", 2-1/2" y 2-7/8"
- Curva con rodillos en posición alta y baja

Transportador de Gravedad de Ruedas de Patín

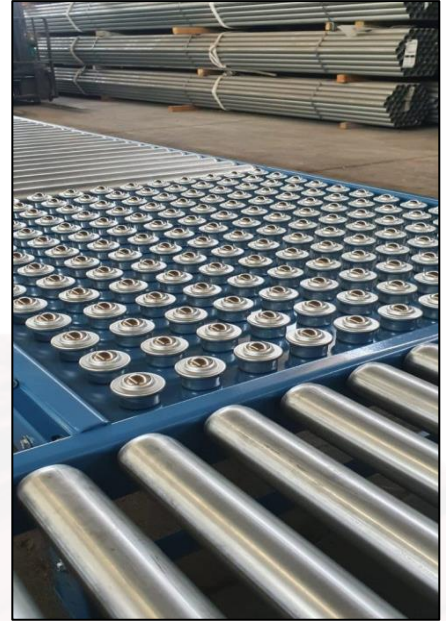
El transportador de ruedas de patín es ideal para transportar **artículos ligeros o de mediano peso, es económico, ligero y de mínimo mantenimiento**, se recomienda su uso para productos con superficie uniforme y firme.



- Capacidad liviana
- Bastidor en canal de 2-1/2" x 1" en acero al carbón cal- 12
- Ruedas de patín de 1-15/16". Secciones con ruedas en posición alta
- Ruedas espaciadas a cada 3" de eje a eje

La **mesa de transferencia** de bolas se utiliza cuando los productos requieren rotación manual o transferencia entre líneas de transportación perpendiculares.

- Mesa de ancho útil y longitudes variables
- Capacidad por esfera de 22 kg
- Mesa fabricada en canal de 3-1/2" x 1-1/8" con plataforma de placa de 3/16"
- Cubierta opcional en lamina calibre 12
- Mesa con esferas en posición alta.



Banda sobre Artesa



El transportador de **banda sobre artesa** se utiliza para operaciones en líneas de ensamble, inspección, pruebas, clasificación y empaque. Este transportador puede ser instalado tipo horizontal o inclinado.

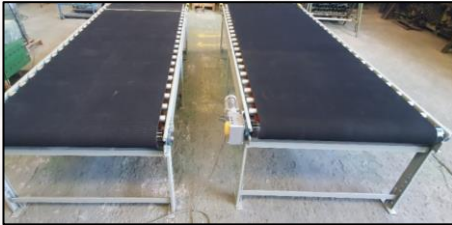


- Soportes Ajustables al piso
- Guardas Laterales (Opcional)
- Base Motriz Central o Frontal
- Resbaladeros para Carga y Descarga Opcional)



El **transportador de banda sobre rodillos** es una unidad ideal para operaciones en líneas de ensamble. La cama de rodillos reduce la fricción de banda para mayor capacidad y longitud.

- Soportes ajustables al piso
- Guardas laterales (opcional)
- Mesa lateral de trabajo (opcional)
- Base motriz central o frontal
- Resbaladeros p/carga y descarga (opcional)



Rodillos Vivos por Banda

El transportador de **rodillos vivos por banda** es una unidad ideal para operaciones en líneas de ensamble. Donde se puede requerir acumulación de piezas.

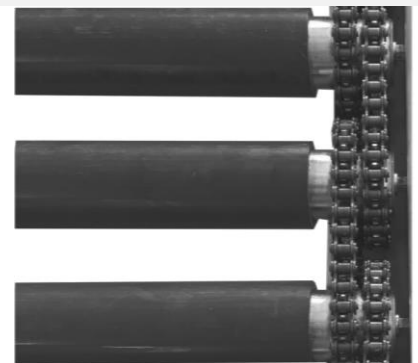
- Soportes ajustables al piso
- Guardas laterales
- Mesa lateral de trabajo (opcional)
- Base motriz central o frontal (opcional)
- Resbaladeros p/carga y descarga (opcional)



Rodillos vivos por cadena se utiliza para manejar productos como tarimas, tambores, etc. Es una unidad especial para operaciones que impliquen lavados de productos y transporte de partes aceitosas. Etc.

- Reversible (motor central)
- Soportes ajustables al piso
- Rodillos impulsados por cadena
- Base motriz central o frontal (opcional)
- Bastidor con tracción lateral continua de rodillos
- Bastidor con tracción de rodillo a rodillo

Rodillos Vivos por Cadena



Transportadores para Aplicaciones Especializadas

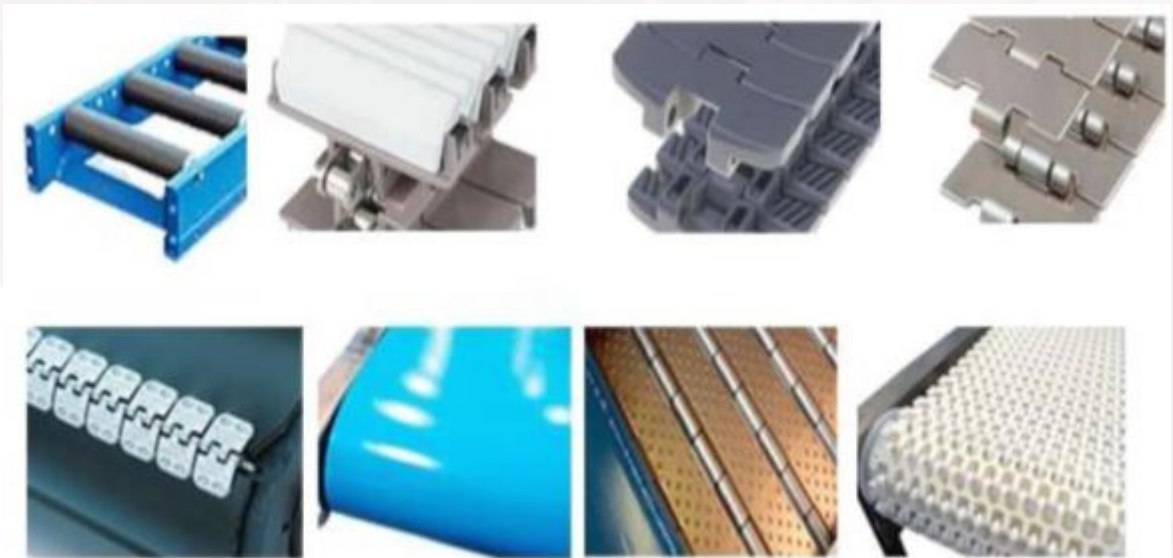


Transportador de Malla (Flat Wire)



Transportador Puente Abatible

Refaccionamiento con marcas líderes del Mercado



Envíos a toda la república Mexicana

CONTACTO

ING. JUAN GALLEGOS

jfgallegos@ironworx.com.mx

Tel: (+52) 8112694407



Iron Worx Conveyors y CNC

<https://ironworxconveyors.com>

<https://ironworx.com.mx>

<https://ironworxcnc.com>



By



IRON WORX

CNC

DOORS TO SUCCESS

**CONVEYORS
00000**

