



**COBYPESA**

**ING. DARÍO JIMÉNEZ AGUILAR**  
dario.jimenez@cobypsa.com

Cel: 55 8400 4245

# PORTAFOLIO

Movimiento  
de tierras

Barrenación  
y voladura

Edificación  
y vivienda

Mantenimiento  
y obra civil



## ¿Quiénes somos?

Somos un equipo multidisciplinario que se compone de profesionales de la construcción con la dedicación al cumplimiento de los requisitos exigidos por nuestros clientes.

### Nuestros servicios

**01** Movimiento de tierras.

**02** Barrenación y Voladura.

**03** Edificación y vivienda

**04** Mantenimiento y obra civil



# Misión

Contribuir con el desarrollo de infraestructura urbana, fomentando la calidad de vida en nuestra sociedad en coordinación con las empresas públicas y privadas, así como también con las dependencias municipales, estatales y federales.

# Visión

Asegurar un marco de competencia actualizado tecnológicamente, brindar el servicio de construcción en condiciones de cantidad, calidad y precio, satisfaciendo las necesidades de los clientes, teniendo en cuenta el cuidado del entorno ambiental.



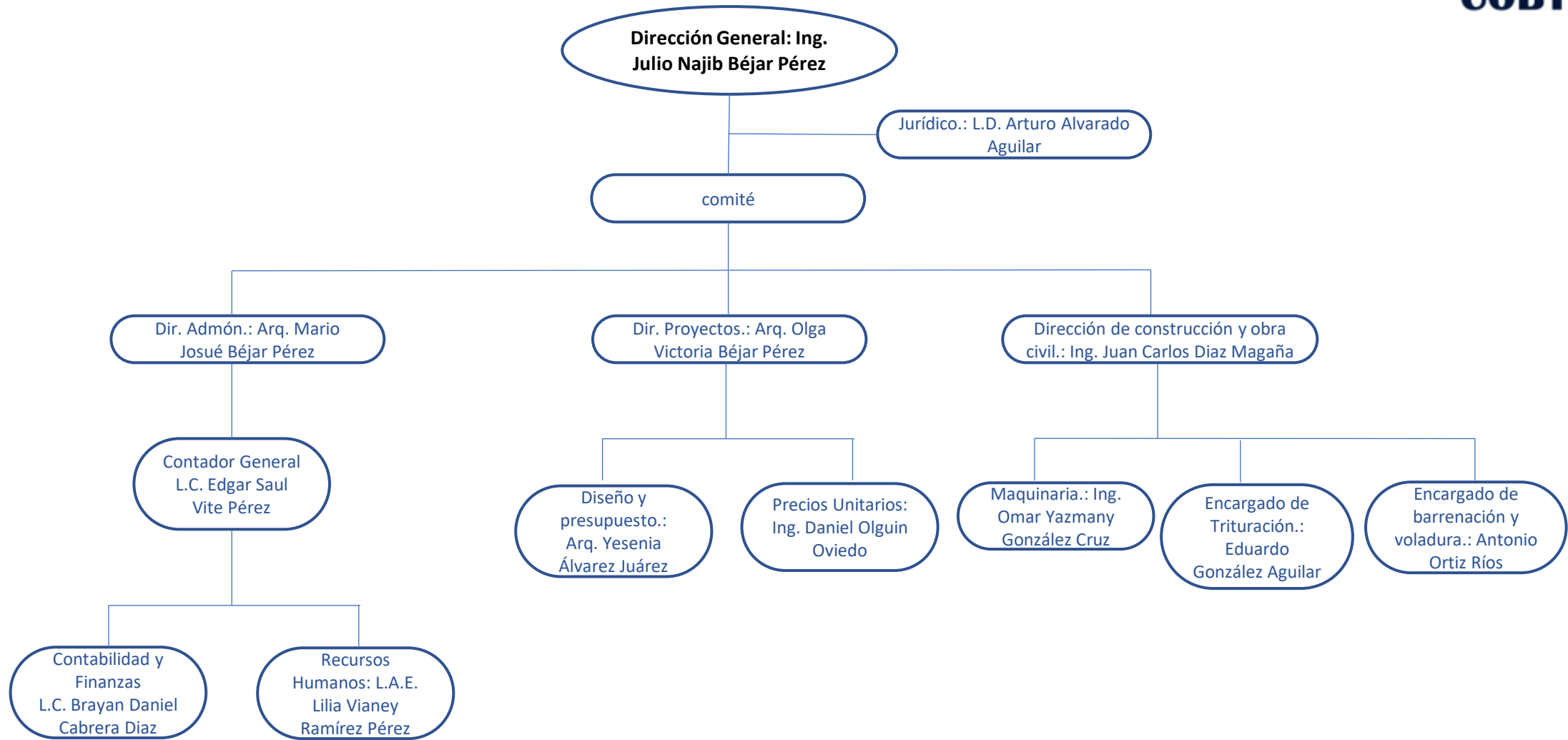
Más de

# 25

años de experiencia

Principales clientes







# MOVIMIENTO DE TIERRAS.



# Demoliciones y Terracerías Ruiz Cortéz



Proyecto consistente en demoliciones y terracerías en el municipio de San Fernando, en el estado de Tamaulipas para poder recibir la construcción de la nueva Tienda Ruiz Cortéz de la empresa Coppel.



San Fernando,  
Tamaulipas



Ene 2021 a  
Mar 2021



\$7.8 MDP





# Respaldo de la Cortina



Proyecto de movimiento de tierras dentro del municipio de Charcas, S.L.P, cuña de respaldo de la cortina “Presa 6”

Primera Etapa



Charcas,  
San aLuis Potosí



Oct 2020  
a la fecha



\$43.2 MDP



Extracción de Jal, conformación de celdas, bordos divisorios y ampliación de corona de Presa 6 en la unidad de San Martín, Sombrerete, Zacatecas.



Sombrerete,  
Zacatecas



Dic 2021  
a la fecha



110 MDP



# Ampliación del deposito de Jales Charcas



Construcción de 3 bordos perimetrales para la protección del deposito de Jales de la Unidad de Minera Charcas



Charcas,  
San aLuis Potosí



May 2020 a  
Dic 2020



\$30.2 MDP



# Estabilización y conformación de Taludes



Conformación de taludes con enrocamiento, material de banco y filtro de grava-arena para estabilización de Presa de Jales de la Minera



Charcas,  
San aLuis Potosí



Abr 2020 a  
Feb 2021



\$29.65 MDP



# Extracción y denostación de Jal



Acomodo de Jal en la Presa de Jales Dagoberto, Presa No. 4 y Presa Ricardo para la Extracción y Formación de Jal en Unidad Charcas.



Charcas,  
San aLuis Potosí



Abr 2020 a  
Abr 2022



\$174 MDP



# Acarreo de Jal Superficie e Interior Mina



Acarreo de Jal de Superficie e Interior Mina de la Unidad San Martin.



Sombrerete,  
Zacatecas



Jul 2021 a  
Ene 2022



\$16.92 MDP



# Acarreo de Mineral a Quebradora



Acarreo de Mineral a Quebradora, dentro de las Instalaciones de la Unidad San Martín.



Sombrerete,  
Zacatecas



Jul 2021 a  
Ene 2022



\$8.19 MDP



## Planta Ternium Pesquería



Desmante, despalme, corte y formación de plataformas a base de terraplenes. Construcción de zapatas aisladas de concreto armado en naves de galvanizado, pintado y salida para construcción de 1a y 2a fase de planta para la producción de aceros de alta especificación de 55,230 m<sup>2</sup>



Pesquería,  
Nuevo León



2021 - 2022



\$102 MDP





## Conformación de muro gavión

Reforzamiento de la cuña de respaldo, presa de jales.



Charcas,  
San aLuis Potosí



\$2.7 MDP



# Extracción de jal



Conformación de celdas, bordos divisorios y ampliación de corona presa 6.



Sombrerete,  
Zacatecas



27 Oct 2021 a  
31 Mar 2022



\$177.6 MDP



Conformación de taludes y bermas con enrocamiento.



Charcas,  
San aLuis Potosí



26 Ago 2021 a  
22 Abr 2021



\$41 MDP



## Construcción de Plataformas para vivienda



Movimiento de tierras con maquinaria propiedad de COBYPSA para la construcción de plataformas para poder recibir vivienda en serie en el municipio de San Juan de Rio dentro del estado de Querétaro.



Ago 2020 a  
Dic 2020



\$4.6 MDP



# BARRENACIÓN Y VOLADURA.



# Autopista Toluca - Naucalpan



Barrenación, Carga de y Detonación de roca para cortes en caja del km 15+000 al km 18+000 de la Autopista Toluca – Naucalpan.



Lerma,  
Edo. México



2016 - 2020



\$35.5 MDP



305,000 m<sup>3</sup>  
de material  
de corte



# Autopista Toluca - Naucalpan



Barrenación, Carga de y Detonación de roca para cortes 3 y 4 de la Autopista Toluca – Naucalpan.



Lerma,  
Edo. México



2020



\$16.8 MDP



208,200 m<sup>3</sup>  
de material  
de corte



# Autopista Barranca Larga - Ventanilla



Barrenación, Carga y Detonación de roca en cortes del km 182+000 al km 204+000 de la Autopista Barranca Larga – Ventanilla, Oax.



Santa María Colotepec, Oaxaca.



Nov 2019 a Sep 2020



\$11.87 MDP



180,000 m<sup>3</sup> de material de corte





# Autopista Barranca Larga - Ventanilla



Barrenación, Carga y Detonación de roca para la apertura de la trocal en el tramo II de la Barranca Larga - Ventanilla.



Oaxaca,  
México



2012 - 2015



\$90 MDP



1,200,000 m<sup>3</sup>  
de material  
de corte



## Bancos de Material Petreo



Barrenación, Carga y Detonación de material explosivo para la extracción de roca y trituración de la misma en diferentes bancos de material, tales como: Banco La Negra, San Luis Potosí y Banco San Juan Sin Agua, San Luis Potosí.



Banco San Juan  
Sin Agua, San  
Luis Potosí.



\$98 MDP



1,250,000 m<sup>3</sup>  
de material  
de corte



## Bancos de Material Petreo



Barrenación, Carga y Detonación de material explosivo para la extracción de roca y trituración de la misma en diferentes bancos de material así como también la obtención de roca para la construcción del rompe olas Salina Cruz – Oaxaca



Salina Cruz,  
Oaxaca



Ago 2020 a  
Dic 2021



\$32 MDP



# Carretera Barranca Larga-Ventanilla



Servicio de Barrenación, Carga y Detonación para la carretera Barranca Larga – Ventanilla km 154 + 000 al 178 + 000 ubicado en el estado de Oaxaca.



Jul 2020 a  
Ago 2021



\$30 MDP





# MANTENIMIENTO Y OBRA CIVIL



# Rehabilitación de la Autopista México Tuxpan



Mantenimiento y rehabilitación del tramo carretero Tihuatlán – Tuxpan de la autopista México – Tuxpan.



MEXICO-TUXPAN



Volumen de  
16 km de  
rehabilitacion



\$75 MDP



## Rehabilitación de la Autopista México Tuxpan

- Aplicación de pintura vinílica, líneas de seguridad, limpieza de trabes y losas, inyección de grietas y sustitución de malla ciclónica en puentes y PIV's.



MEXICO-TUXPAN



2017



# Rehabilitación de la Autopista México Tuxpan



- Mantenimiento y rehabilitación del tramo carretero Tulancingo – Tejocotal de la autopista México – Tuxpan.



TEJOCOTAL  
TULANCINGO



2017



\$55 MDP





APP Carretera Federal San Luis Potosí-Matehuala



SLP : Matehuala



2019



\$85 MDP



APP Carretera Federal San Luis Potosí-Matehuala



SLP : Matehuala



2017-2018



\$140 MDP



Mantenimiento y Conservación AUTOPISTA Toluca-Naucaupan



Toluca :  
Naucaupan



2018-2019



\$90 MDP



## Cerro Nahuatl, Jala y Alzada



Limpieza general, corte de chatarra, tendido de huesillo, construcción de canales pluviales, obras de tubería PEAD y acarreo en depósito de jales a tres minas. Desmantelamiento de lámina y tuberías en interior de torre de filtrado – chatarreo y reacomodo de partes de transportador apilador en mina Jala.



Coquimatlán,  
Colima



2016 - 2017



\$34.82 MDP



# Proyecto Revamping PECO “Nueva Quebradora”



Construcción de edificio de trituración primaria y muros de contención mediante la técnica constructiva de concreto reforzado en proyecto Revamping PECO de mina “Peña Colorada”



Minatitlán,  
Colima



2015 - 2016



\$28.47 MDP



# CARRETERA MITLA TEHUANTEPEC

## BARRENACION Y VOLADURA DE ACCESO A PUENTES VIADUCTO 1 2 3 4 5 6 7

Suministro y tendido de material de relleno para puentes, diseño y construcciones muros mecánicamente estabilizados



MITLA, OAXACA



2021



\$140 MDP



NAICMX



Trituración, acarreos, suministro y colocación de 3ra capa de tezontle en pista 3



TEXCOCO



Volumen de  
5 millones m3



2014 - 2017



\$600 MDP



NAICMX



# Suministro y colocación de 1era capa de basalto en pista 3



TEXCOCO



Volumen de  
3 millones m3



2014 - 2017



\$900 MDP





# LOSA CTT (CENTRO DE TRASPORTE TERRESTRE)

PLATAFORMAS , RELLENOS , PLANTILLAS, HABILITADO Y COLOCACIÓN DE ACERO, CONCRETO



TEXCOCO



2017



\$190 MDP



# APP TULANCINGO



Rehabilitación de autopista, fresado y tendido de carpeta asfáltica



TULANCINGO,HGO



2018



\$180 MDP



# LIBRAMIENTO SUR, GUADALAJARA



Construcción de terracerías, obras de drenaje



GUADALAJARA



2017



\$60 MDP



# LIBRAMIENTO SUR, GUADALAJARA PUENTE LAS ANIMAS



Construcción de estructuras mayores



KM 93+060



2014-2017



\$757 MDP



# LIBRAMIENTO SUR, GUADALAJARA PUENTE LA BARRANCA



Construcción de estructuras mayores



KM 47+540



2014-2017



# LIBRAMIENTO SUR, GUADALAJARA PUENTE OJO DE VENADO



Construcción de estructuras mayores



KM 48+784



2014-2017



# LIBRAMIENTO SUR, GUADALAJARA PUENTE CANAL



Construcción de estructuras mayores



KM 9+260



2014-2017



# LIBRAMIENTO SUR, GUADALAJARA PUENTE PSFC



Construcción de estructuras mayores



KM 76+274



2014-2017





# LIBRAMIENTO SUR, GUADALAJARA PUENTE PIV



Construcción de estructuras mayores y muros  
mecánicamente estabilizados



KM 61+216



2014-2017





# EQUIPO Y MAQUINARIA.



## EQUIPO DE TRANSPORTE

- Camioneta Estacas Con Plataforma Hidráulica Doble Cabina 4X4 Ram 4000 modelo 2016.
- Camioneta Estacas Ford F350 modelo 2007.
- Camioneta Estacas Nissan Np300 modelo 2018.
- Camioneta Pick Up Doble Cabina Ford Ranger modelo 2020.
- Camioneta Pick Up Doble Cabina Ford Ranger modelo 2020.
- Camioneta Pick Up Doble Cabina Mitsubishi L200 4X4 diesel modelo 2018.
- Camioneta Pick Up Doble Cabina Ford150 4X4 modelo 2020
- Camioneta Pick Up Doble Cabina Nissan Np300 modelo 2018.
- Camioneta Pick Up Doble Cabina Nissan Np300 modelo 2012.
- Camioneta Pick Up Doble Cabina Chevrolet Cheyenne Trail Boss modelo 2019.
- Camioneta Pick Up Doble Cabina Ram Laramie 1500 modelo 2019.
- Camioneta Pick Up Doble Cabina Sierra Denali 4X4 modelo 2019.
- Camioneta Pick Up Doble Cabina Ram Long Horn 1500 modelo 2019.
- Camioneta Pick Up Doble Cabina Ford Lobo Platinum modelo 2018.
- Camioneta Pick Up Doble Cabina Amarok TDI 4X4 modelo 2018.
- Camioneta Pick Up Doble Cabina Amarok TDI 4X4 modelo 2018.
- Camioneta Pick Up Ram ST 1500 modelo 2016.
- Camioneta Pick Up Ram ST 1500 modelo 2012.
- Camioneta Pick Up Ford F150 4x4 modelo 2017.
- Camioneta Pick Up Chevrolet Silverado modelo 2015.
- Camioneta Pick Up Volkswagen Saveiro Robust modelo 2019.
- Camioneta Van Starex De 12 pasajeros modelo 2019.
- Automovil Sedan Volkswagen Jetta modelo 2018.
- Tracto Camión Peterbilt modelo 2011.

### EQUIPO DE TRANSPORTE

- Tracto Camion Kenworth modelo 2010.
- Camion Tipo Volteo Torton Kenworth modelo 2008 Capacidad 18 metros cúbicos.
- Camión Tipo Torton modelo 2005 con plataforma Capacidad 20Toneladas.
- Camion Tipo Pipa de Agua Kodiak modelo 2001 con tanque para 10,000 litros.
- Camion Tipo Pasajeros International paraTransportede personal modelo 2012 .
- Lowboy Witzco Challenger Cuello Desmontable RG-35 modelo 2006.
- Lowboy Witzco Challenger Cuello Desmontable RG-50 modelo 2009.
- Camion Articulado Fuera De Carretera Terex TA40 modelo 2010.
- Remolque De 1 Eje modelo 2016.
- Oficina Movil Commosa modelo 2015.
- Oficina Movil Commosa modelo 2014.

No.	CONCEPTO	MARCA	MODELO
1	COMPRESOR	GARDNER DENVER	750
2	TRACK-DRILL	INGERSOLL, RAND	ECM-250
3	TRACK-DRILL	INGERSOLL, RAND	1992 ECM-350
4	TRITURADORA DE PIEDRA	GATOR	PEX 1047
5	PERFORADORA S/ORUGAS	GARDNER DENVER	ATD3100B
6	TRACK-DRILL	GARDNER DENVER	ATD3100B
7	PERFORADORA S/ORUGAS	INGERSOLL, RAND	ECM-350
8	COMPRESOR DE AIRE		
9	COMPRESOR DE AIRE	INGERSOLL, RAND	825 CFM 4FMCBB
10	COMPRESOR DE AIRE	SULLAIR	MOD 900 AÑO:1990
11	GENERADORA		3650
12	TRACK DRILL Y COMPRESOR	INGERSOLL, RAND	ECM 350 XP750WCU
13	Retroexcavadora de accionamiento	CATERPILLAR	420D
14	REVOLVEDORA	HONDA	MAXI 1
15	PERFORADORA HIDRAULICA AUTOPROPULSADA	SANDVIK	DX680
16	RETROEXCAVADORA	CATERPILLAR	420E
17	REVOLVEDORA	HONDA	MAXI MP
18	TRACTOR DE CARRETERA PETERBILT CON MOTOR	PETERBILT, CUMMINS	387 2010
19	TRANSFORMADOR TRIFASICO TIPO PEDESTAL	ONAN	RADIAL D-E CLASE 25 KV
20	PLANTA DIESEL ELECTRICA	IGSA	240

No.	CONCEPTO	MARCA	MODELO
21	TRACTOR DE ORUGAS	CATERPILLAR	D8K
22	PERFORADORA	TAMROCK	800
23	APISONADOR	MIKASA	
24	PERFORADORA SOBRE ORUGA	ATLAS COPCO	ECM660IV 2008
25	GENERADOR PORTÁTIL	B%S	3500
26	REVOLVEDORA	HONDA	MAXI MP
27	PERFORADORA HIDRAULICA AUTOPROPULSADA	SANDVIK	DX680
28	CRAWLER MOUNTED BLAST HOLE DRILL	SANDVIK	DX700 2008
29	EXCAVADORAS DE ORUGAS	CATERPILLAR	320D2
30	EXCAVADORA MONTADA SOBRE ORUGAS	CATERPILLAR	324D
31	Equipo de Perforacion montado sobre orugas, auto propulsado y equipado con compresor de aire Equipado con tanque para inyección de agua	CUMMINS	JD800E B5.9-C
32	CARGADOR FRONTAL	CATERPILLAR	938G
33	TOPADOR FRONTAL DE ORUGAS	CATERPILLAR	D8R 1997
34	COMPACTADOR	HAMM	SOIL HAMM311
35	CAMION TIPO VOLTEO CON MOTOR MARCA CUMMINS	KENWORTH CUMMINS	T300 2006 ISX CM570

No.	CONCEPTO	MARCA	MODELO
36	COMPRESOR DE AIRE		50
37	GENERADOR ELECTRICO		4550
38	COMPRESOR SANDEN	SANDEN	7H15
39	COMPACTADOR	HAMM	SOIL HAMM311
40	CAMION FUERA DE CARRETERA VOLQUETE	TEREX	TA40
41	COMPRESOR	HP	108L
42	EXCAVADORA MONTADA SOBRE ORUGAS	CATERPILLAR	320EL
43	EXCAVADORA	CATERPILLAR	320E
44	CRIBA MONTADA EN ORUGAS DE USO PESADO MOTOR	TEREX FINLAY	683
45	EXCAVADORA	CATERPILLAR	320D
46	GENERADOR ELECTRICO		4550
47	GENERADOR ELECTRICO		4550
48	VIBROCOMPACTADOR	HAMM	3411
49	TRACTO CAMION	KENWORTH	
50	Equipo de Perforacion Montado sobre orugas, auto propulsado y equipado con compresor de aire		JD800E B5.9-C
51	CARGADOR FRONTAL	CATERPILLAR	950k
52	TOPADOR FRONTAL DE ORUGAS	CATERPILLAR	D6TLGP

No.	CONCEPTO	MARCA	MODELO
53	CRIBA 2014 PORTATIL SOBRE ORUGAS	TEREX FINLAY	683
54	RETROEXCAVADORA	CATERPILLAR	416
55	Excavadora Hidráulica Marca Komatsu	KOMATSU	PC350LC-8
56	Excavadora Hidráulica	KOMATSU	PC350LC-8
57	Vibrocompactador	BOMAG	BW211D-40
58	EXCAVADORA HIDRAULICA	CATERPILLAR	320EL
59	EXCAVADORA MONTADA SOBRE ORUGAS	CATERPILLAR	320EL
60	CRIBA	METSO	ST3.5
61	CAMION TIPO VOLTEO	KENWORTH	2001
62	CAMION TIPO VOLTEO	KENWORTH	2007
63	VIBROCOMPACTADOR	CATERPILLAR	CS 563E
64	RETROEXCAVADORA	CATERPILLAR	416E
65	EXCAVADORA	CATERPILLAR	320D2L
66	EXCAVADORA	CATERPILLAR	320-D
67	RETROEXCAVADORA	CATERPILLAR	416 E
68	EXCAVADORA	CATERPILLAR	320 CL LR
69	VIBROCOMPACTADOR	CATERPILLAR	CS-323C
70	MINICARGADOR	CATERPILLAR	252B
71	RETROEXCAVADORA	CATERPILLAR	420D
72	VIBROCOMPACTADOR	CATERPILLAR	CS533E
73	RETROEXCAVADORA	CATERPILLAR	416E
74	RETROEXCAVADORA	CATERPILLAR	420F
75	MARTILLO HIDRAULICO	CATERPILLAR	H120ES



No.	CONCEPTO	MARCA	MODELO
76	EXCAVADORA	CATERPILLAR	320D2L
77	PLACA VIBRATORIA	CATERPILLAR	CVP110
78	MOTOCONFORMADORA	CATERPILLAR	14OK
79	PLANTA DE ASFALTO	ASPHALTDROM	MIXERS ADM
80	PLANTA DE ASFALTO	LINTEL	CDP-12000
81	PAVIMENTADORA DE ASFALTO	CATERPILLAR	AP-655F
82	PAVIMENTADORA DE ASFALTO	CATERPILLAR	AP-600F
83	COMPACTADOR NEUMATICO	CATERPILLAR	CW-16
84	COMPACTADOR NEUMATICO	CATERPILLAR	CW-34
85	PERFILADORA DE ASFALTO	CATERPILLAR	PM-200
86	PERFILADORA DE ASFALTO	CATERPILLAR	PM-310
87	VIBROCOMPACTADOR	CATERPILLAR	CB15
88	VIBROCOMPACTADOR	CATERPILLAR	CB10
89	RECUPERADOR DE CAMINO	CATERPILLAR	RM-500
90	PETROLIZADORA	SEAMAN GUNNISON	CRM-E

No.	CONCEPTO	MARCA	MODELO
91	PETROLIZADORA	SEAMAN GUNNISON	CRC-H
92	TANQUE DE ASFALTO	ASPHALTDRAW MIXERS	ATD 20-CA
93	CAMION ARTICULADO	CATERPILLAR	740
94	CAMION ARTICULADO	CATERPILLAR	730
95	COMPACTADOR PATA DE CABRA	CATERPILLAR	816 F
96	COMPACTADOR PATA DE CABRA	CATERPILLAR	826 H
97	TRACTOR DE ORUGAS	CATERPILLAR	D8T
98	TRACTOR DE ORUGAS	CATERPILLAR	D8T
99	TRACTOR DE ORUGAS	CATERPILLAR	D7
100	TRACTOR DE ORUGAS	CATERPILLAR	D5
101	GRUA MOVIL	Liebherr	LTM 1160-5.1, 2010
102	GRUA MOVIL	Grove	GRT8100, 2016
103	GRUA TORRE	JASO	J5010
104	CAMION GRUA PLATAFORMA	KODIAK	HIAB XS-099
105	CAMION GRUA PLATAFORMA	KODIAK	HIAB XS-099



A 11 de mayo del 2022.

CONSTRUCCIONES BARRENACIONES Y PERFORACIONES S.A. DE C.V.  
ATN.: ING. JULIO NAJIB BEJAR PEREZ

POR MEDIO DE LA PRESENTE HAGO CONSTAR DEL COMPROMISO DE TIEMPO DE ENTREGA Y DISPONIBILIDAD DEL EQUIPO CSD-3000 DE 240 TPH ES DE 18 A 20 SEMANAS CON POSIBILIDAD DE MEJORAR EL TIEMPO DE ENTREGA POR 2 A 4 SEMANAS YA COLOCADO EL PEDIDO.

EL PRECIO DE VENTA DE LA PLANTA MODELO CSD-3000 EXW CHINA ES DE \$ 1'297,000.00 EUROS. EL PRECIO DE VENTA INCLUYE LA ASERORIA PARA EL MONTAJE Y CAPACITACION PARA EL PERSONAL OPERATIVO DE LA PLANTA IMPARTIDO DIRECTAMENTE POR FABRICA.

CABE MENCIONAR QUE LA EMPRESA CONSTRUCCIONES BARRENACIONES Y PERFORACIONES S.A. DE C.V. CUENTA CON LINEA DE CREDITO DISPONIBLE PARA LA ADQUISICION DEL EQUIPO.

SIN MAS POR EL MOMENTO QUEDO DE USTED.

ATENTAMENTE  
TRACSA S.A.P.I. DE C.V.  
CARLOS BAUTISTA.  
GERENTE ASFALTO.

*Handwritten signature and initials*  
PA  
ANDREA  
BAUTISTA



R. F. C. TRA800423S25



EMPRESA AFILIADA A: **COPARMEX**  
HIDALGO

